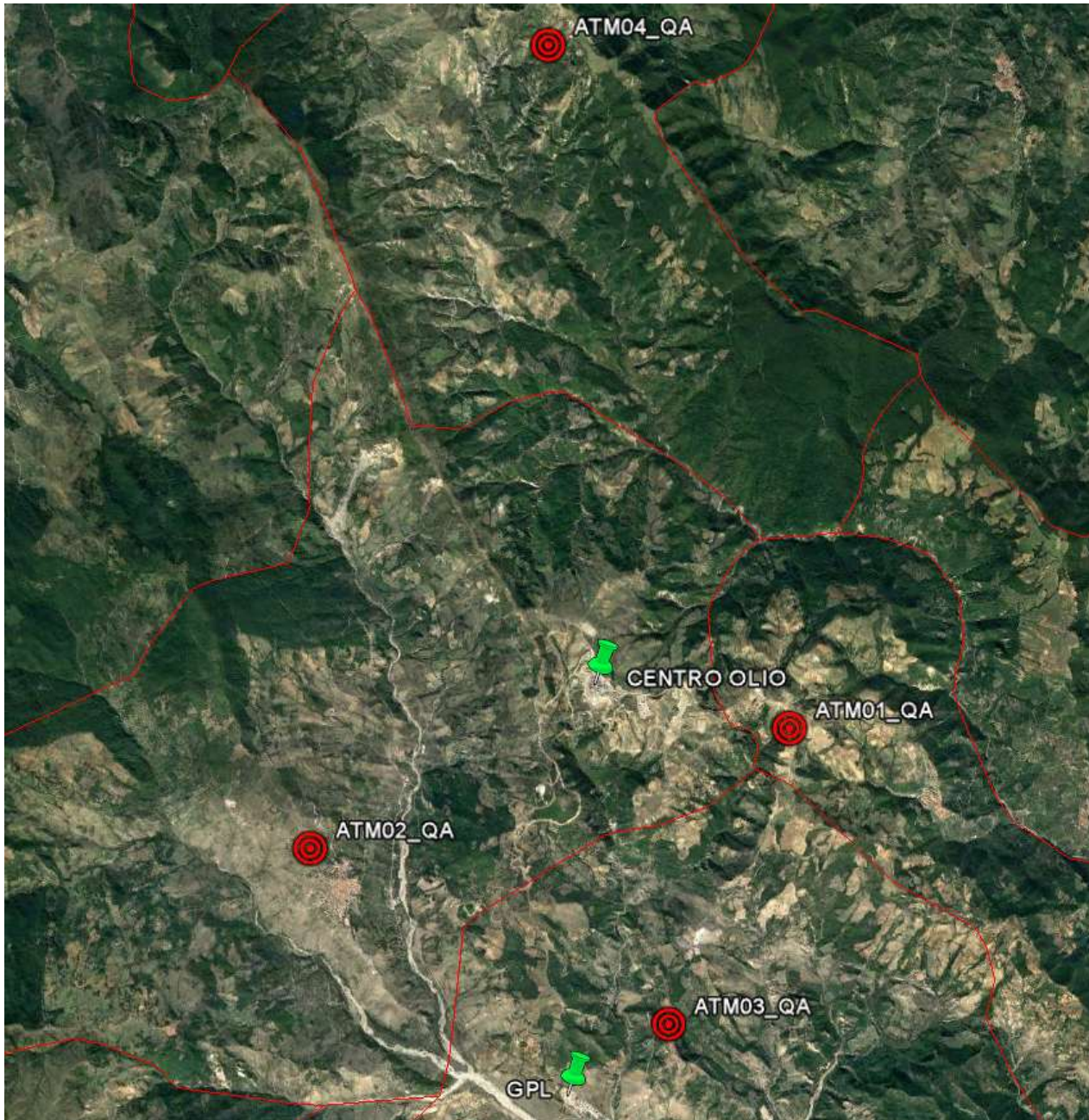


**TOTALENERGIES EP ITALIA SPA  
CENTRO OLIO TEMPA ROSSA**

**DATI AMBIENTALI - VALORI MASSIMI GIORNALIERI DATI ACQUISITI IN CONTINUO**



**STAZIONI DI  
MONITORAGGIO DELLA  
QUALITA' DELL'ARIA**

**DATI AMBIENTALI - MONITORAGGIO QUALITA' DELL'ARIA**  
**VALORI MASSIMI GIORNALIERI REGISTRATI DALLA STAZIONE ATM01 – GORGOGNONE**  
**COORDINATE (ETRS89 TM 33): X (594961) - Y (4473249)**



Settimana 22 Giorno	CO	H <sub>2</sub> S	NO <sub>2</sub>	O <sub>3</sub>	SO <sub>2</sub>	
	Media mobile 8 ore [mg/m <sup>3</sup> ]	Media oraria [µg/m <sup>3</sup> ]	Media oraria [µg/m <sup>3</sup> ]	Media oraria [µg/m <sup>3</sup> ]	Media giornaliera [µg/m <sup>3</sup> ]	Media oraria [µg/m <sup>3</sup> ]
25/05/2026	0,11	1,56	2,55	126,98	2,99	3,70
26/05/2026	0,15	1,66	2,53	124,58	3,32	3,85
27/05/2026	0,18	1,92	3,78	128,02	3,29	4,38
28/05/2026	0,19	1,97	3,85	131,38	3,23	3,67
29/05/2026	0,19	1,90	3,31	127,10	3,30	3,98
30/05/2026	0,18	1,75	2,99	124,88	2,85	3,19
31/05/2026	0,23	2,00	3,65	127,62	2,78	3,68
<b>Valore limite secondo D.Lgs. 155/2010</b>	<b>10 mg/m<sup>3</sup></b>	<b>-</b>	<b>200 µg/m<sup>3</sup></b>	<b>180 µg/m<sup>3</sup></b>	<b>125 µg/m<sup>3</sup></b>	<b>350 µg/m<sup>3</sup></b>

- Frequenza di pubblicazione settimanale ad eccezione del parametro PM<sub>10</sub> determinato in laboratorio e reso disponibile al completamento delle attività di analisi.

- Dati validati a cura di società terza per conto di TotalEnergies EP Italia SpA.

**DATI AMBIENTALI - MONITORAGGIO QUALITA' DELL'ARIA**  
**VALORI MASSIMI GIORNALIERI REGISTRATI DALLA STAZIONE ATM02 – CORLETO PERTICARA**  
**COORDINATE (ETRS89 TM 33): X (587838) - Y (4471377)**



Settimana 22 Giorno	CO	H <sub>2</sub> S	NO <sub>2</sub>	O <sub>3</sub>	SO <sub>2</sub>	
	Media mobile 8 ore [mg/m <sup>3</sup> ]	Media oraria [µg/m <sup>3</sup> ]	Media oraria [µg/m <sup>3</sup> ]	Media oraria [µg/m <sup>3</sup> ]	Media giornaliera [µg/m <sup>3</sup> ]	Media oraria [µg/m <sup>3</sup> ]
25/05/2026	0,37	2,01	8,37	107,44	2,15	2,68
26/05/2026	0,38	2,20	4,17	103,84	2,45	2,88
27/05/2026	0,41	2,36	4,46	103,67	2,18	2,98
28/05/2026	0,41	2,25	9,63	107,05	2,23	2,45
29/05/2026	0,32	2,10	6,26	110,80	2,54	3,23
30/05/2026	0,30	2,21	3,36	113,51	2,11	2,44
31/05/2026	0,35	2,35	3,06	120,19	2,22	2,67
<b>Valore limite secondo D.Lgs. 155/2010</b>	<b>10 mg/m<sup>3</sup></b>	<b>-</b>	<b>200 µg/m<sup>3</sup></b>	<b>180 µg/m<sup>3</sup></b>	<b>125 µg/m<sup>3</sup></b>	<b>350 µg/m<sup>3</sup></b>

- Frequenza di pubblicazione settimanale ad eccezione del parametro PM<sub>10</sub> determinato in laboratorio e reso disponibile al completamento delle attività di analisi.
- Dati validati a cura di società terza per conto di TotalEnergies EP Italia SpA.

**DATI AMBIENTALI - MONITORAGGIO QUALITA' DELL'ARIA**  
**VALORI MASSIMI GIORNALIERI REGISTRATI DALLA STAZIONE ATM03 – GUARDIA PERTICARA**  
**COORDINATE (ETRS89 TM 33): X (593234) - Y (4468740)**



Settimana 22 Giorno	CO	H <sub>2</sub> S	NO <sub>2</sub>	O <sub>3</sub>	SO <sub>2</sub>	
	Media mobile 8 ore [mg/m <sup>3</sup> ]	Media oraria [µg/m <sup>3</sup> ]	Media oraria [µg/m <sup>3</sup> ]	Media oraria [µg/m <sup>3</sup> ]	Media giornaliera [µg/m <sup>3</sup> ]	Media oraria [µg/m <sup>3</sup> ]
25/05/2026	0,20	2,15	3,82	126,77	1,58	2,19
26/05/2026	0,20	1,66	3,69	126,99	1,73	2,13
27/05/2026	0,19	1,96	5,79	129,18	1,40	2,21
28/05/2026	0,19	1,47	4,78	131,38	1,26	1,59
29/05/2026	0,16	1,93	3,82	127,98	1,52	2,31
30/05/2026	0,24	1,51	4,50	123,04	1,30	2,35
31/05/2026	0,33	1,74	7,89	120,55	1,36	3,90
<b>Valore limite secondo D.Lgs. 155/2010</b>	<b>10 mg/m<sup>3</sup></b>	<b>-</b>	<b>200 µg/m<sup>3</sup></b>	<b>180 µg/m<sup>3</sup></b>	<b>125 µg/m<sup>3</sup></b>	<b>350 µg/m<sup>3</sup></b>

- Frequenza di pubblicazione settimanale ad eccezione del parametro PM<sub>10</sub> determinato in laboratorio e reso disponibile al completamento delle attività di analisi.
- Dati validati a cura di società terza per conto di TotalEnergies EP Italia SpA.

**DATI AMBIENTALI - MONITORAGGIO QUALITA' DELL'ARIA**  
**VALORI MASSIMI GIORNALIERI REGISTRATI DALLA STAZIONE ATM04 – PIETRAPERIOSA**  
**COORDINATE (ETRS89 TM 33): X (591284) - Y (4483236)**



Settimana 22 Giorno	CO	H <sub>2</sub> S	NO <sub>2</sub>	O <sub>3</sub>	SO <sub>2</sub>	
	Media mobile 8 ore [mg/m <sup>3</sup> ]	Media oraria [µg/m <sup>3</sup> ]	Media oraria [µg/m <sup>3</sup> ]	Media oraria [µg/m <sup>3</sup> ]	Media giornaliera [µg/m <sup>3</sup> ]	Media oraria [µg/m <sup>3</sup> ]
25/05/2026	0,24	1,09	2,96	118,86	2,41	2,92
26/05/2026	0,24	1,45	3,14	119,29	2,65	3,28
27/05/2026	0,26	1,24	4,78	124,93	2,39	3,13
28/05/2026	0,27	1,32	4,63	125,66	2,52	3,09
29/05/2026	0,25	1,72	4,53	126,73	2,84	3,84
30/05/2026	0,22	1,53	3,06	128,74	2,08	2,45
31/05/2026	0,25	1,29	3,49	131,52	1,61	2,03
<b>Valore limite secondo D.Lgs. 155/2010</b>	<b>10 mg/m<sup>3</sup></b>	<b>-</b>	<b>200 µg/m<sup>3</sup></b>	<b>180 µg/m<sup>3</sup></b>	<b>125 µg/m<sup>3</sup></b>	<b>350 µg/m<sup>3</sup></b>

- Frequenza di pubblicazione settimanale ad eccezione del parametro PM<sub>10</sub> determinato in laboratorio e reso disponibile al completamento delle attività di analisi.
- Dati validati a cura di società terza per conto di TotalEnergies EP Italia SpA.