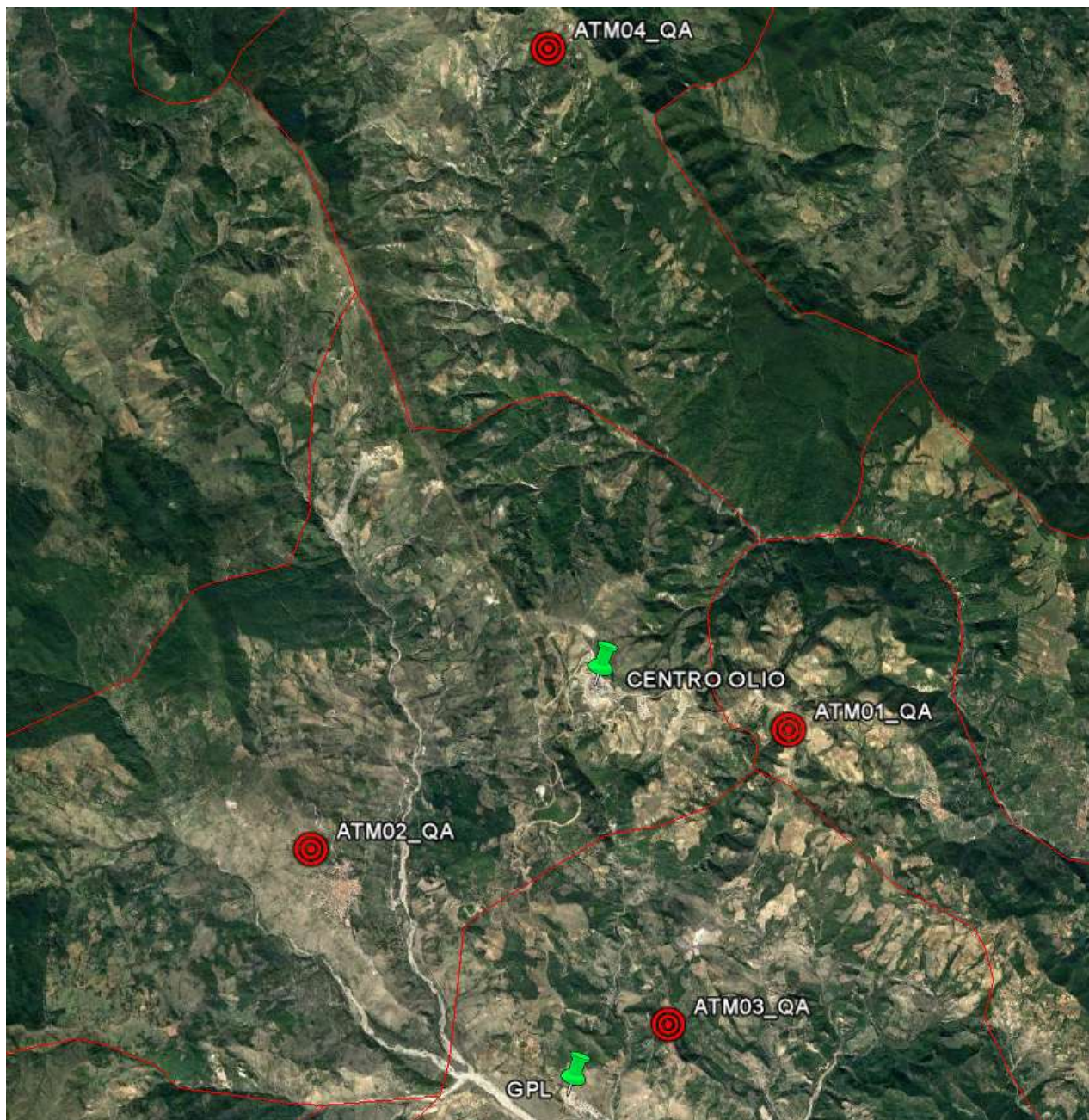


**TOTALENERGIES EP ITALIA SPA
CENTRO OLIO TEMPA ROSSA
DATI AMBIENTALI - VALORI MEDI GIORNALIERI PM₁₀**



**STAZIONI DI
MONITORAGGIO DELLA
QUALITA' DELL'ARIA**

DATI AMBIENTALI - MONITORAGGIO QUALITA' DELL'ARIA
VALORI MEDI GIORNALIERI PM₁₀



	ATM01 (GORGOGLIONE)	ATM02 (CORLETO PERTICARA)	ATM03 (GUARDIA PERTICARA)	ATM04 (PIETRAPEROSA)
	PM₁₀ (INT)	PM₁₀ (INT)	PM₁₀ (INT)	PM₁₀ (INT)
Settimana 45 Giorno	Media giornaliera [µg/m³]	Media giornaliera [µg/m³]	Media giornaliera [µg/m³]	Media giornaliera [µg/m³]
03/11/2025	4,3	2,8	6,5	6,5
04/11/2025	2,8	4,8	9,1	9,1
05/11/2025	8,0	2,8	2,8	2,8
06/11/2025	11,1	4,3	12,5	12,5
07/11/2025	9,7	1,5	7,8	7,8
08/11/2025	8,8	8,7	6,3	6,3
09/11/2025	8,2	17,1	7,0	7,0
Valore limite secondo D.Lgs 155/2010	50 µg/m³	50 µg/m³	50 µg/m³	50 µg/m³

- PM₁₀(INT): campionatore sequenziale ubicato all'interno della stazione di monitoraggio.
- PM₁₀(EXT): campionatore sequenziale ubicato all'esterno della stazione di monitoraggio.
- Concentrazioni giornaliere determinate secondo metodo UNI EN 12341:2014 in laboratorio terzo per conto di TotalEnergies EP Italia SpA.