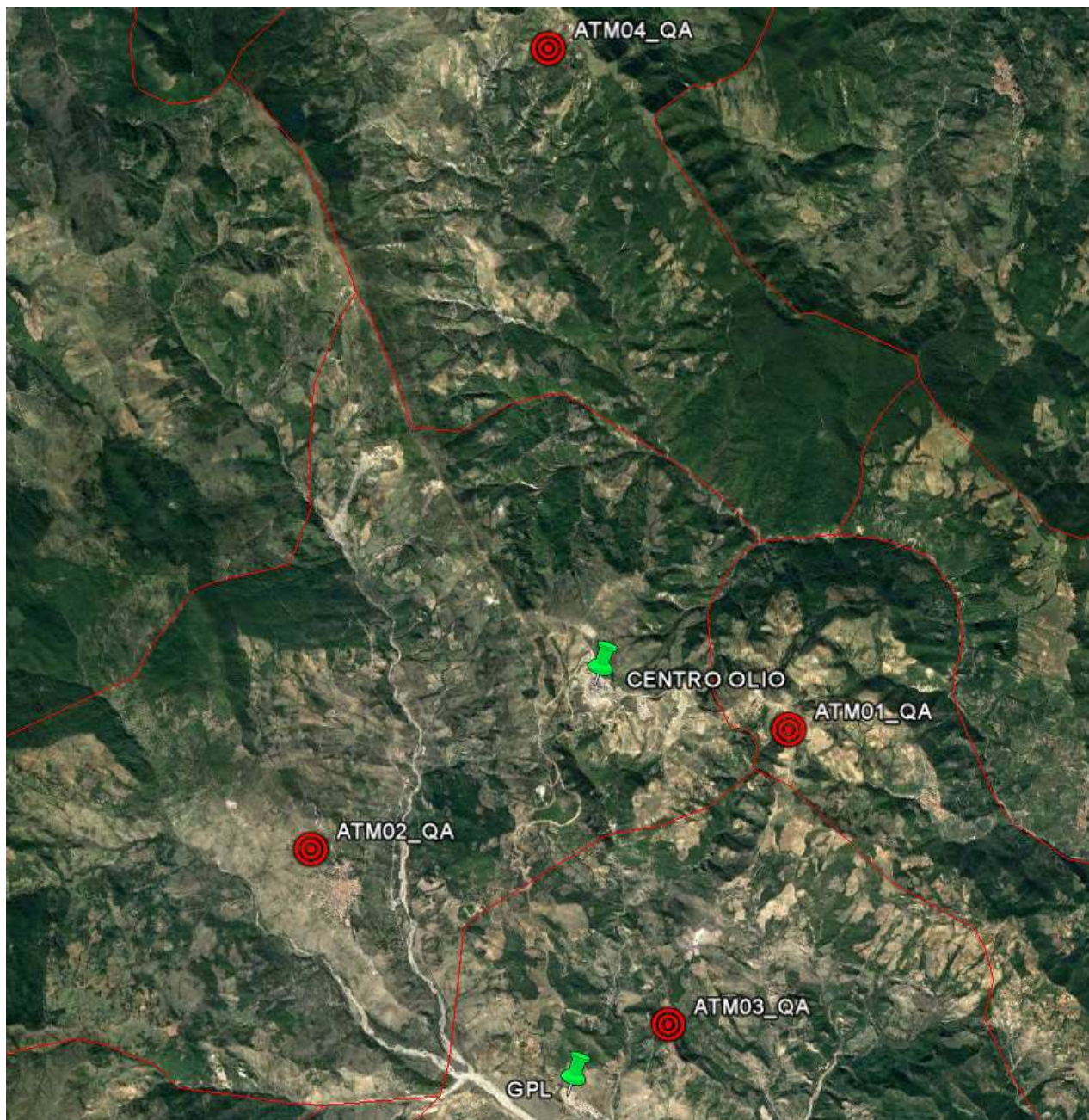


**TOTALENERGIES EP ITALIA SPA  
CENTRO OLIO TEMPA ROSSA  
DATI AMBIENTALI - VALORI MEDI GIORNALIERI PM<sub>10</sub>**



**STAZIONI DI  
MONITORAGGIO DELLA  
QUALITA' DELL'ARIA**

**DATI AMBIENTALI - MONITORAGGIO QUALITA' DELL'ARIA**  
**VALORI MEDI GIORNALIERI PM<sub>10</sub>**



	<b>ATM01 (GORGOGLIONE)</b>	<b>ATM02 (CORLETO PERTICARA)</b>	<b>ATM03 (GUARDIA PERTICARA)</b>	<b>ATM04 (PIETRAPEROSA)</b>
Settimana 36 Giorno	<b>PM<sub>10</sub> (INT)</b>	<b>PM<sub>10</sub> (INT)</b>	<b>PM<sub>10</sub> (INT)</b>	<b>PM<sub>10</sub> (INT)</b>
	Media giornaliera [µg/m <sup>3</sup> ]	Media giornaliera [µg/m <sup>3</sup> ]	Media giornaliera [µg/m <sup>3</sup> ]	Media giornaliera [µg/m <sup>3</sup> ]
01/09/2025	8,8	10,1	10,3	9,1
02/09/2025	8,2	8,4	9,9	9,4
03/09/2025	6,6	7,9	8,1	7,1
04/09/2025	7,5	6,7	7,6	6,9
05/09/2025	8,7	8,9	8,9	9,0
06/09/2025	8,9	9,3	10,6	8,9
07/09/2025	9,2	9,5	10,1	10,0
<b>Valore limite secondo D.Lgs 155/2010</b>	<b>50 µg/m<sup>3</sup></b>	<b>50 µg/m<sup>3</sup></b>	<b>50 µg/m<sup>3</sup></b>	<b>50 µg/m<sup>3</sup></b>

- PM<sub>10</sub>(INT): campionatore sequenziale ubicato all'interno della stazione di monitoraggio.
- PM<sub>10</sub>(EXT): campionatore sequenziale ubicato all'esterno della stazione di monitoraggio.
- Concentrazioni giornaliere determinate secondo metodo UNI EN 12341:2014 in laboratorio terzo per conto di TotalEnergies EP Italia SpA.
- N.D. – dato non disponibile.