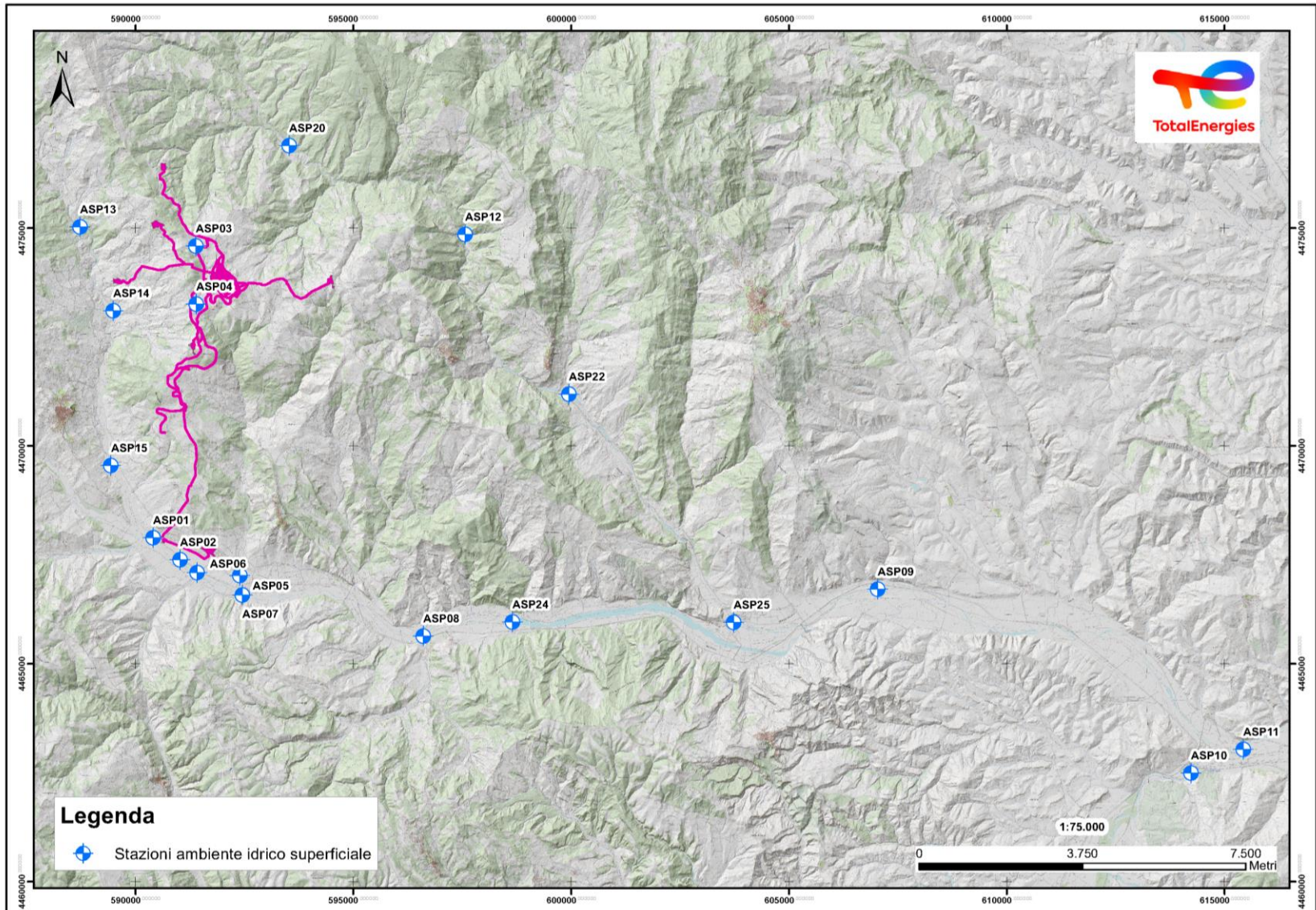


CENTRO OLIO TEMPA ROSSA

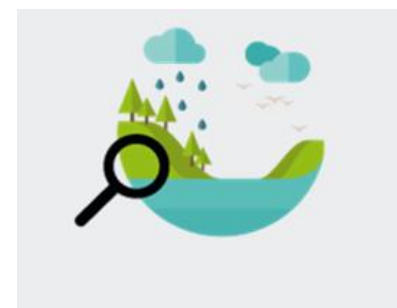
DATI AMBIENTALI - QUALITÀ DELL'ACQUA

STAZIONI DI MONITORAGGIO AMBIENTE IDRICO SUPERFICIALE



*Campionamenti
trimestrali

CENTRO OLIO TEMPA ROSSA DATI AMBIENTALI - QUALITÀ DELL'ACQUA MONITORAGGIO AMBIENTE IDRICO SUPERFICIALE



DATA CAMPIONAMENTO*	N.C*	N.C*	N.C*	23/10/2025	N.C*
PUNTO DI MONITORAGGIO	ASP01	ASP02	ASP03	ASP04	ASP05
pH	-	-	-	8,25	-
Ossigeno Disciolto [mg/L]	-	-	-	8,98	-
BOD ₅ [mg/L]	-	-	-	4	-
COD [mg/L]	-	-	-	10,2	-
2-clorofenolo [mg/L]	-	-	-	<0,005	-
2,4-diclorofenolo [mg/L]	-	-	-	<0,005	-
2,4,6-triclorofenolo [mg/L]	-	-	-	<0,005	-
Pentaclorofenolo [mg/L]	-	-	-	<0,005	-

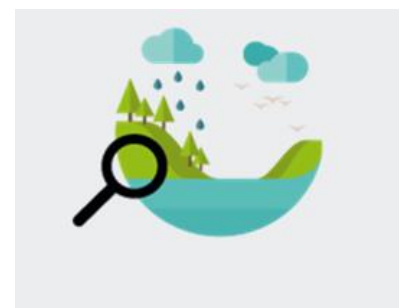
DATA CAMPIONAMENTO*	N.C*	22/10/2025	21/10/2025	20/10/2025	20/10/2025
PUNTO DI MONITORAGGIO	ASP06	ASP07	ASP08	ASP09	ASP10
pH	-	8	8,3	8,5	8,4
Ossigeno Disciolto [mg/L]	-	8,48	9,32	8,18	8,29
BOD ₅ [mg/L]	-	<2	<2	<2	<2
COD [mg/L]	-	<5	<5	<5	<5
2-clorofenolo [mg/L]	-	<0,005	<0,005	<0,005	<0,005
2,4-diclorofenolo [mg/L]	-	<0,005	<0,005	<0,005	<0,005
2,4,6-triclorofenolo [mg/L]	-	<0,005	<0,005	<0,005	<0,005
Pentaclorofenolo [mg/L]	-	<0,005	<0,005	<0,005	<0,005

*N.C. = stazione di monitoraggio non campionata per assenza di deflusso.

- = Dato non disponibile.

*Campionamenti
trimestrali

CENTRO OLIO TEMPÀ ROSSA DATI AMBIENTALI - QUALITÀ DELL'ACQUA MONITORAGGIO AMBIENTE IDRICO SUPERFICIALE



DATA CAMPIONAMENTO*	20/10/2025	21/10/2025	23/10/2025	23/10/2025	22/10/2025
PUNTO DI MONITORAGGIO	ASP11	ASP12	ASP13	ASP14	ASP15
pH	8,4	8,4	8,5	8,5	8,5
Ossigeno Disciolto [mg/L]	8,74	9,27	8,85	8,69	8,69
BOD ₅ [mg/L]	<2	4,6	3,4	3,8	3,8
COD [mg/L]	<5	8,8	8,8	9,4	9,4
2-clorofenolo [mg/L]	<0,005	<0,005	<0,005	<0,005	<0,005
2,4-diclorofenolo [mg/L]	<0,005	<0,005	<0,005	<0,005	<0,005
2,4,6-triclorofenolo [mg/L]	<0,005	<0,005	<0,005	<0,005	<0,005
Pentaclorofenolo [mg/L]	<0,005	<0,005	<0,005	<0,005	<0,005

DATA CAMPIONAMENTO*	N.C**	21/10/2025	02/05/2025	20/10/2025
PUNTO DI MONITORAGGIO	ASP20	ASP22	ASP24	ASP25
pH	-	6,7	8,5	8,5
Ossigeno Disciolto [mg/L]	-	10,42	10,42	8,47
BOD ₅ [mg/L]	-	4,8	<2	<2
COD [mg/L]	-	11,9	<5	<5
2-clorofenolo [mg/L]	-	<0,005	<0,005	<0,005
2,4-diclorofenolo [mg/L]	-	<0,005	<0,005	<0,005
2,4,6-triclorofenolo [mg/L]	-	<0,005	<0,005	<0,005
Pentaclorofenolo [mg/L]	-	<0,005	<0,005	<0,005

**N.C. = stazione di monitoraggio non campionata a causa dell'interruzione della stradina di accesso

- = Dato non disponibile.