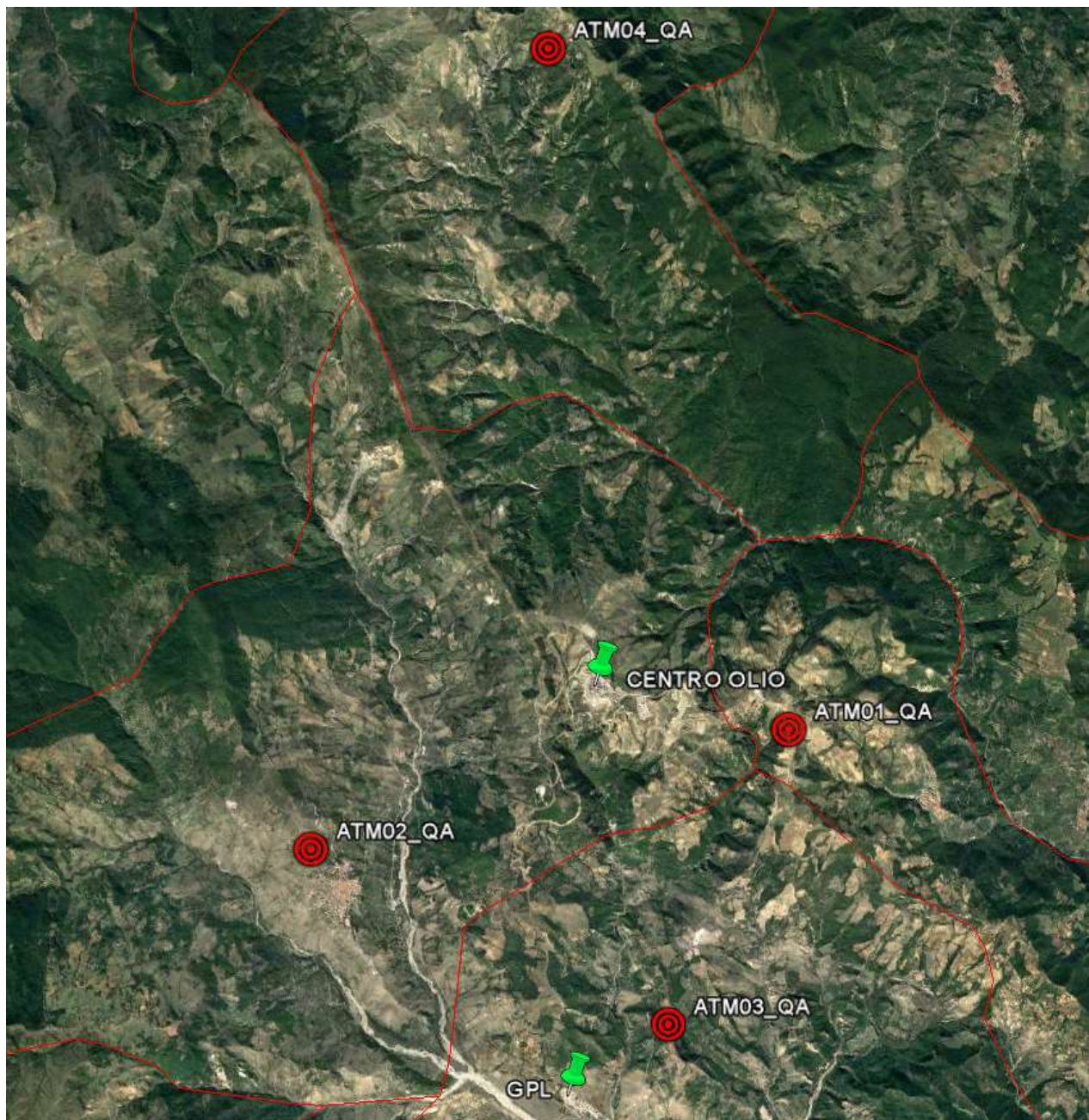


**TOTALENERGIES EP ITALIA SPA
CENTRO OLIO TEMPRA ROSSA
DATI AMBIENTALI - VALORI MEDI GIORNALIERI PM₁₀**



**STAZIONI DI
MONITORAGGIO DELLA
QUALITA' DELL'ARIA**

DATI AMBIENTALI - MONITORAGGIO QUALITA' DELL'ARIA

VALORI MEDI GIORNALIERI PM₁₀



	ATM01 (GORGOGLIONE)	ATM02 (CORLETO PERTICARA)	ATM03 (GUARDIA PERTICARA)	ATM04 (PIETRAPEROSA)
Settimana 26 Giorno	PM ₁₀ (INT)	PM ₁₀ (INT)	PM ₁₀ (INT)	PM ₁₀ (INT)
	Media giornaliera [µg/m ³]	Media giornaliera [µg/m ³]	Media giornaliera [µg/m ³]	Media giornaliera [µg/m ³]
23/06/2025	9,6	9,8	11,4	12,4
24/06/2025	12,5	16,1	14,6	15,9
25/06/2025	12,2	13,9	16,0	15,9
26/06/2025	13,7	17,6	22,0	17,4
27/06/2025	18,4	18,6	21,7	20,7
28/06/2025	9,8	11,8	12,8	11,5
29/06/2025	5,6	6,3	8,0	7,2
Valore limite secondo D.Lgs 155/2010	50 µg/m³	50 µg/m³	50 µg/m³	50 µg/m³

- PM₁₀(INT): campionatore sequenziale ubicato all'interno della stazione di monitoraggio.
- PM₁₀(EXT): campionatore sequenziale ubicato all'esterno della stazione di monitoraggio.
- Concentrazioni giornaliere determinate secondo metodo UNI EN 12341:2014 in laboratorio terzo per conto di TotalEnergies EP Italia SpA.
- N.D. – dato non disponibile.