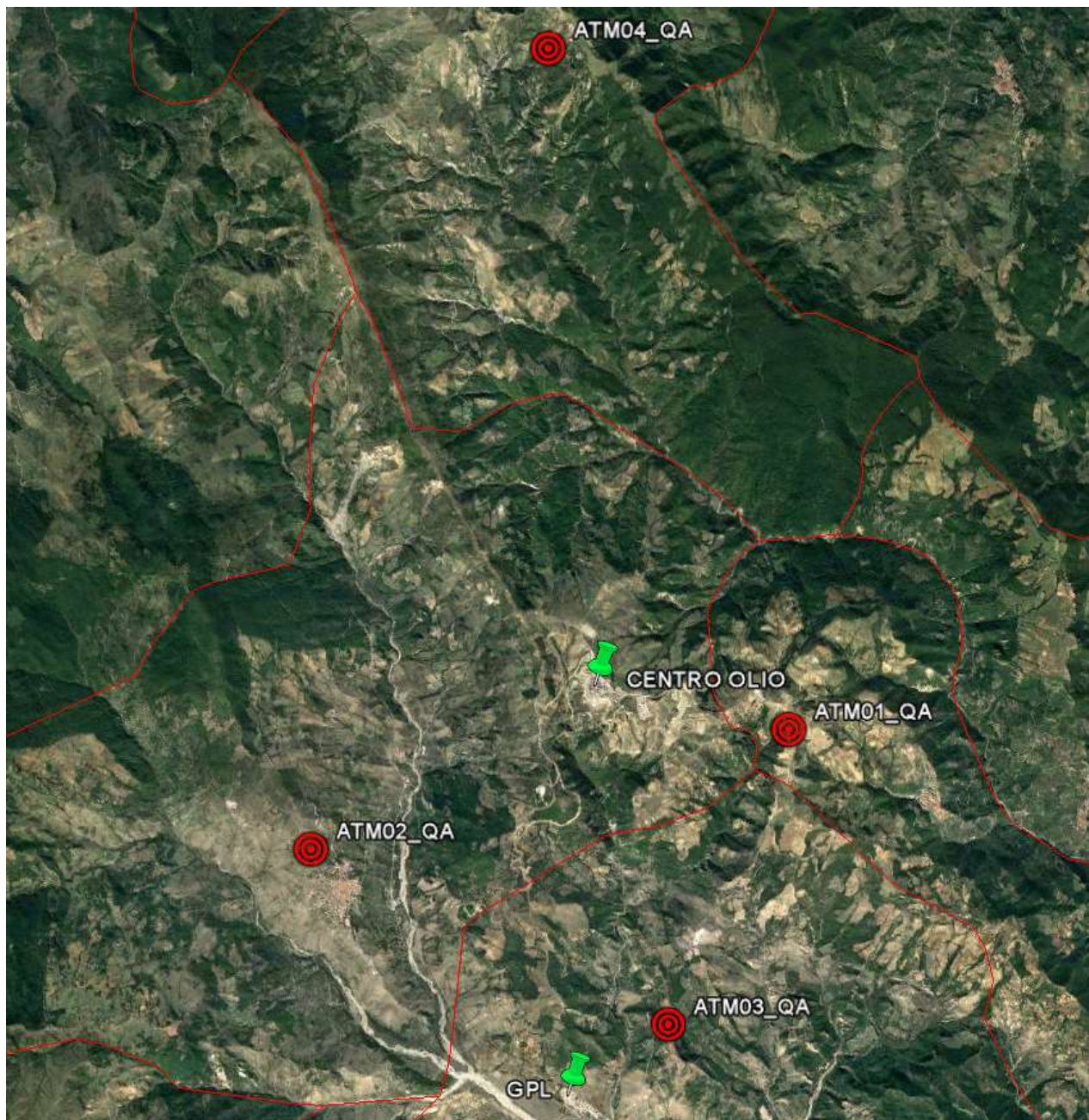


TOTALENERGIES EP ITALIA SPA
CENTRO OLIO TEMPA ROSSA
DATI AMBIENTALI - VALORI MASSIMI GIORNALIERI DATI ACQUISITI IN CONTINUO



**STAZIONI DI
MONITORAGGIO DELLA
QUALITA' DELL'ARIA**

DATI AMBIENTALI - MONITORAGGIO QUALITA' DELL'ARIA
VALORI MASSIMI GIORNALIERI REGISTRATI DALLA STAZIONE ATM01 – GORGOGNONE
COORDINATE (ETRS89 TM 33): X (594961) - Y (4473249)



Settimana 49 Giorno	CO	H ₂ S	NO ₂	O ₃	SO ₂	
	Media mobile 8 ore [mg/m ³]	Media oraria [µg/m ³]	Media oraria [µg/m ³]	Media oraria [µg/m ³]	Media giornaliera [µg/m ³]	Media oraria [µg/m ³]
01/12/2025	0,16	2,04	4,44	88,29	1,17	1,77
02/12/2025	0,17	2,06	3,70	88,39	1,57	3,69
03/12/2025	0,16	1,90	5,41	89,20	1,53	1,76
04/12/2025	0,14	2,33	3,06	86,02	1,34	2,18
05/12/2025	0,14	2,26	3,30	87,14	1,35	1,87
06/12/2025	0,18	2,37	3,67	77,84	1,51	1,92
07/12/2025	0,15	2,58	2,30	84,40	1,43	1,82
Valore limite secondo D.Lgs. 155/2010	10 mg/m³	-	200 µg/m³	180 µg/m³	125 µg/m³	350 µg/m³

- Frequenza di pubblicazione settimanale ad eccezione del parametro PM₁₀ determinato in laboratorio e reso disponibile al completamento delle attività di analisi.
- Dati validati a cura di società terza per conto di TotalEnergies EP Italia SpA.

DATI AMBIENTALI - MONITORAGGIO QUALITA' DELL'ARIA
VALORI MASSIMI GIORNALIERI REGISTRATI DALLA STAZIONE ATM02 – CORLETO PERTICARA
COORDINATE (ETRS89 TM 33): X (587838) - Y (4471377)



Settimana 49 Giorno	CO	H ₂ S	NO ₂	O ₃	SO ₂	
	Media mobile 8 ore [mg/m ³]	Media oraria [µg/m ³]	Media oraria [µg/m ³]	Media oraria [µg/m ³]	Media giornaliera [µg/m ³]	Media oraria [µg/m ³]
01/12/2025	0,25	2,04	7,69	83,40	1,83	2,26
02/12/2025	0,27	1,76	7,60	83,64	2,37	3,22
03/12/2025	0,29	1,81	9,60	80,46	2,20	2,54
04/12/2025	0,25	1,72	2,54	80,23	2,11	2,56
05/12/2025	0,25	1,99	10,15	76,08	2,01	2,46
06/12/2025	0,31	1,94	3,14	73,41	1,97	2,46
07/12/2025	0,28	1,67	2,78	80,43	2,25	2,72
Valore limite secondo D.Lgs. 155/2010	10 mg/m³	-	200 µg/m³	180 µg/m³	125 µg/m³	350 µg/m³

- Frequenza di pubblicazione settimanale ad eccezione del parametro PM₁₀ determinato in laboratorio e reso disponibile al completamento delle attività di analisi.
- Dati validati a cura di società terza per conto di TotalEnergies EP Italia SpA.

DATI AMBIENTALI - MONITORAGGIO QUALITA' DELL'ARIA
VALORI MASSIMI GIORNALIERI REGISTRATI DALLA STAZIONE ATM03 – GUARDIA PERTICARA
COORDINATE (ETRS89 TM 33): X (593234) - Y (4468740)



Settimana 49 Giorno	CO	H ₂ S	NO ₂	O ₃	SO ₂	
	Media mobile 8 ore [mg/m ³]	Media oraria [µg/m ³]	Media oraria [µg/m ³]	Media oraria [µg/m ³]	Media giornaliera [µg/m ³]	Media oraria [µg/m ³]
01/12/2025	0,42	2,10	15,17	76,05	1,09	1,75
02/12/2025	0,41	2,42	13,76	72,74	1,38	1,90
03/12/2025	0,37	2,42	7,41	73,19	1,14	1,79
04/12/2025	0,36	2,52	7,80	69,47	0,92	1,55
05/12/2025	0,34	2,34	13,81	69,94	0,92	1,67
06/12/2025	0,34	2,35	4,22	65,16	1,26	1,83
07/12/2025	0,34	2,66	6,71	74,26	1,30	2,07
Valore limite secondo D.Lgs. 155/2010	10 mg/m³	-	200 µg/m³	180 µg/m³	125 µg/m³	350 µg/m³

- Frequenza di pubblicazione settimanale ad eccezione del parametro PM₁₀ determinato in laboratorio e reso disponibile al completamento delle attività di analisi.
- Dati validati a cura di società terza per conto di TotalEnergies EP Italia SpA.

DATI AMBIENTALI - MONITORAGGIO QUALITA' DELL'ARIA
VALORI MASSIMI GIORNALIERI REGISTRATI DALLA STAZIONE ATM04 – PIETRAPERFOSA
COORDINATE (ETRS89 TM 33): X (591284) - Y (4483236)



Settimana 49 Giorno	CO	H ₂ S	NO ₂	O ₃	SO ₂	
	Media mobile 8 ore [mg/m ³]	Media oraria [µg/m ³]	Media oraria [µg/m ³]	Media oraria [µg/m ³]	Media giornaliera [µg/m ³]	Media oraria [µg/m ³]
01/12/2025	N.D.	1,11	2,43	74,53	N.D.	0,53
02/12/2025	0,20	1,36	3,00	77,51	0,77	1,20
03/12/2025	0,24	1,31	3,20	77,27	0,79	1,10
04/12/2025	0,28	1,44	3,56	80,69	0,95	1,31
05/12/2025	0,27	1,72	2,74	78,16	1,15	1,42
06/12/2025	0,30	1,48	3,44	71,99	1,22	1,61
07/12/2025	0,27	1,50	2,03	77,05	1,05	1,27
Valore limite secondo D.Lgs. 155/2010	10 mg/m³	-	200 µg/m³	180 µg/m³	125 µg/m³	350 µg/m³

- Frequenza di pubblicazione settimanale ad eccezione del parametro PM₁₀ determinato in laboratorio e reso disponibile al completamento delle attività di analisi.
- Dati validati a cura di società terza per conto di TotalEnergies EP Italia SpA.
- N.D. – Dato non disponibile.