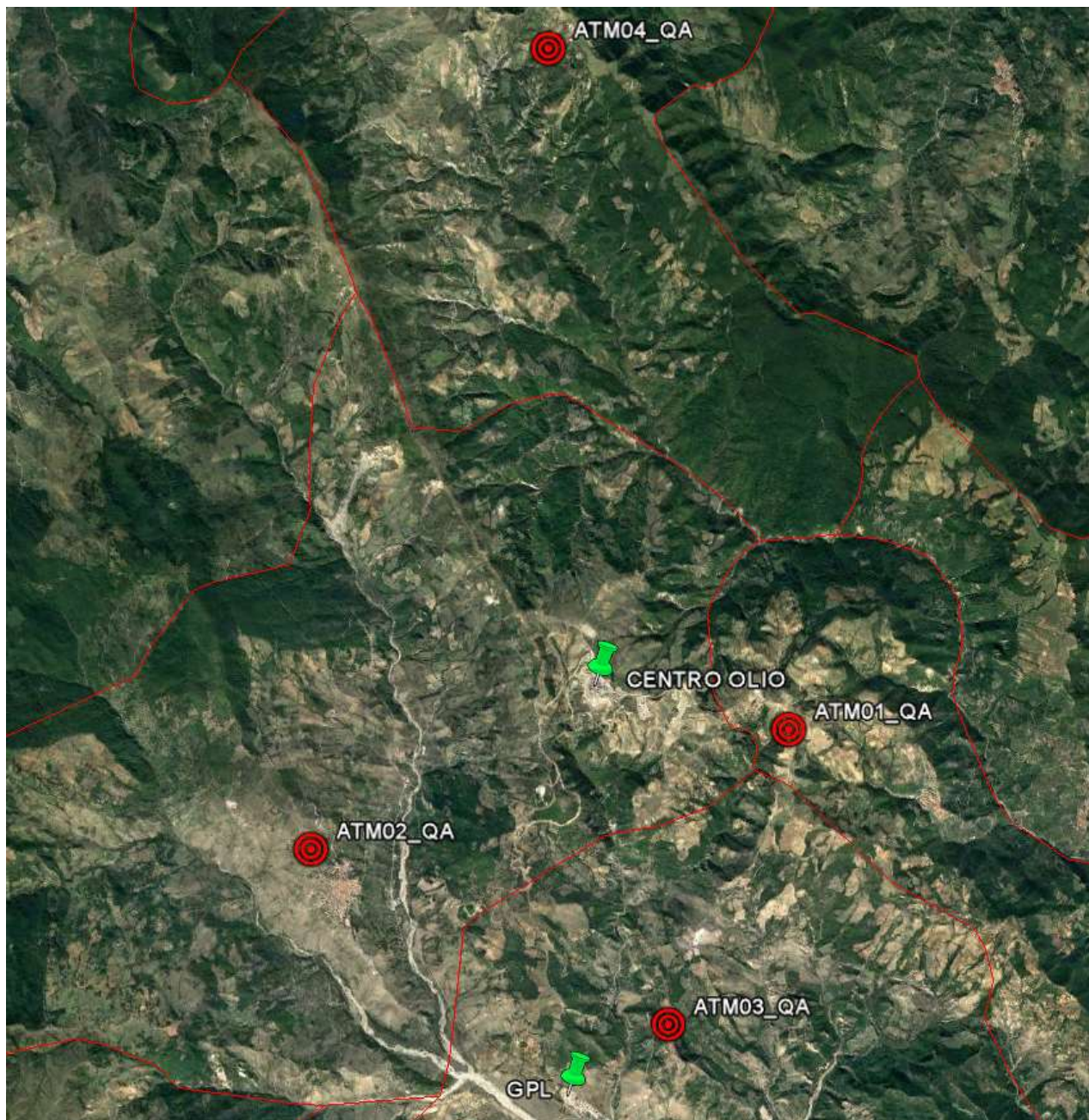


TOTALENERGIES EP ITALIA SPA
CENTRO OLIO TEMPA ROSSA
DATI AMBIENTALI - VALORI MASSIMI GIORNALIERI DATI ACQUISITI IN CONTINUO



**STAZIONI DI
MONITORAGGIO DELLA
QUALITA' DELL'ARIA**

DATI AMBIENTALI - MONITORAGGIO QUALITA' DELL'ARIA
VALORI MASSIMI GIORNALIERI REGISTRATI DALLA STAZIONE ATM01 – GORGOGNONE
COORDINATE (ETRS89 TM 33): X (594961) - Y (4473249)



Settimana 44 Giorno	CO	H ₂ S	NO ₂	O ₃	SO ₂	
	Media mobile 8 ore [mg/m ³]	Media oraria [µg/m ³]	Media oraria [µg/m ³]	Media oraria [µg/m ³]	Media giornaliera [µg/m ³]	Media oraria [µg/m ³]
27/10/2025	0,28	2,42	4,86	88,31	3,06	4,09
28/10/2025	0,29	1,96	3,82	86,79	3,11	3,61
29/10/2025	0,29	1,71	2,21	85,52	3,23	3,75
30/10/2025	0,30	2,62	4,70	89,00	3,72	6,83
31/10/2025	0,35	1,93	1,87	87,58	3,73	6,27
01/11/2025	0,35	1,76	1,39	83,21	3,28	3,53
02/11/2025	0,36	1,87	2,03	77,64	3,45	3,78
Valore limite secondo D.Lgs. 155/2010	10 mg/m³	-	200 µg/m³	180 µg/m³	125 µg/m³	350 µg/m³

- Frequenza di pubblicazione settimanale ad eccezione del parametro PM₁₀ determinato in laboratorio e reso disponibile al completamento delle attività di analisi.

- Dati validati a cura di società terza per conto di TotalEnergies EP Italia SpA.

DATI AMBIENTALI - MONITORAGGIO QUALITA' DELL'ARIA
VALORI MASSIMI GIORNALIERI REGISTRATI DALLA STAZIONE ATM02 – CORLETO PERTICARA
COORDINATE (ETRS89 TM 33): X (587838) - Y (4471377)



Settimana 44 Giorno	CO	H ₂ S	NO ₂	O ₃	SO ₂	
	Media mobile 8 ore [mg/m ³]	Media oraria [µg/m ³]	Media oraria [µg/m ³]	Media oraria [µg/m ³]	Media giornaliera [µg/m ³]	Media oraria [µg/m ³]
27/10/2025	0,32	1,94	2,51	77,90	3,16	3,51
28/10/2025	0,38	1,51	8,07	71,27	3,34	3,82
29/10/2025	0,34	1,84	1,53	72,44	3,06	3,49
30/10/2025	0,33	1,65	3,43	73,71	3,64	6,86
31/10/2025	0,42	1,78	7,19	73,54	5,03	7,97
01/11/2025	0,43	1,69	4,15	65,98	4,00	4,79
02/11/2025	0,39	1,88	4,13	61,46	3,91	4,31
Valore limite secondo D.Lgs. 155/2010	10 mg/m³	-	200 µg/m³	180 µg/m³	125 µg/m³	350 µg/m³

- Frequenza di pubblicazione settimanale ad eccezione del parametro PM₁₀ determinato in laboratorio e reso disponibile al completamento delle attività di analisi.
- Dati validati a cura di società terza per conto di TotalEnergies EP Italia SpA.

DATI AMBIENTALI - MONITORAGGIO QUALITA' DELL'ARIA
VALORI MASSIMI GIORNALIERI REGISTRATI DALLA STAZIONE ATM03 – GUARDIA PERTICARA
COORDINATE (ETRS89 TM 33): X (593234) - Y (4468740)



Settimana 44 Giorno	CO	H ₂ S	NO ₂	O ₃	SO ₂	
	Media mobile 8 ore [mg/m ³]	Media oraria [µg/m ³]	Media oraria [µg/m ³]	Media oraria [µg/m ³]	Media giornaliera [µg/m ³]	Media oraria [µg/m ³]
27/10/2025	0,36	2,65	5,53	74,21	1,48	1,83
28/10/2025	0,37	2,37	6,52	70,21	1,68	2,07
29/10/2025	0,40	2,36	8,54	70,17	1,66	2,02
30/10/2025	0,39	2,34	7,47	75,45	1,57	1,93
31/10/2025	0,42	2,25	6,54	72,92	2,48	4,22
01/11/2025	0,42	2,41	6,35	63,67	1,21	1,85
02/11/2025	0,42	2,33	6,75	62,06	1,60	1,89
Valore limite secondo D.Lgs. 155/2010	10 mg/m³	-	200 µg/m³	180 µg/m³	125 µg/m³	350 µg/m³

- Frequenza di pubblicazione settimanale ad eccezione del parametro PM₁₀ determinato in laboratorio e reso disponibile al completamento delle attività di analisi.
- Dati validati a cura di società terza per conto di TotalEnergies EP Italia SpA.

DATI AMBIENTALI - MONITORAGGIO QUALITA' DELL'ARIA
VALORI MASSIMI GIORNALIERI REGISTRATI DALLA STAZIONE ATM04 – PIETRAPERITOSA
COORDINATE (ETRS89 TM 33): X (591284) - Y (4483236)



Settimana 44 Giorno	CO	H ₂ S	NO ₂	O ₃	SO ₂	
	Media mobile 8 ore [mg/m ³]	Media oraria [µg/m ³]	Media oraria [µg/m ³]	Media oraria [µg/m ³]	Media giornaliera [µg/m ³]	Media oraria [µg/m ³]
27/10/2025	0,33	1,51	1,39	82,71	0,78	1,04
28/10/2025	0,36	1,10	3,15	77,05	0,77	1,10
29/10/2025	0,33	1,36	1,83	81,84	0,66	0,86
30/10/2025	0,32	1,69	2,29	79,69	0,83	1,08
31/10/2025	0,33	1,66	1,79	78,24	1,05	1,86
01/11/2025	0,34	1,40	3,80	70,14	0,93	1,19
02/11/2025	0,33	1,29	3,61	67,30	0,99	1,31
Valore limite secondo D.Lgs. 155/2010	10 mg/m³	-	200 µg/m³	180 µg/m³	125 µg/m³	350 µg/m³

- Frequenza di pubblicazione settimanale ad eccezione del parametro PM₁₀ determinato in laboratorio e reso disponibile al completamento delle attività di analisi.
- Dati validati a cura di società terza per conto di TotalEnergies EP Italia SpA.