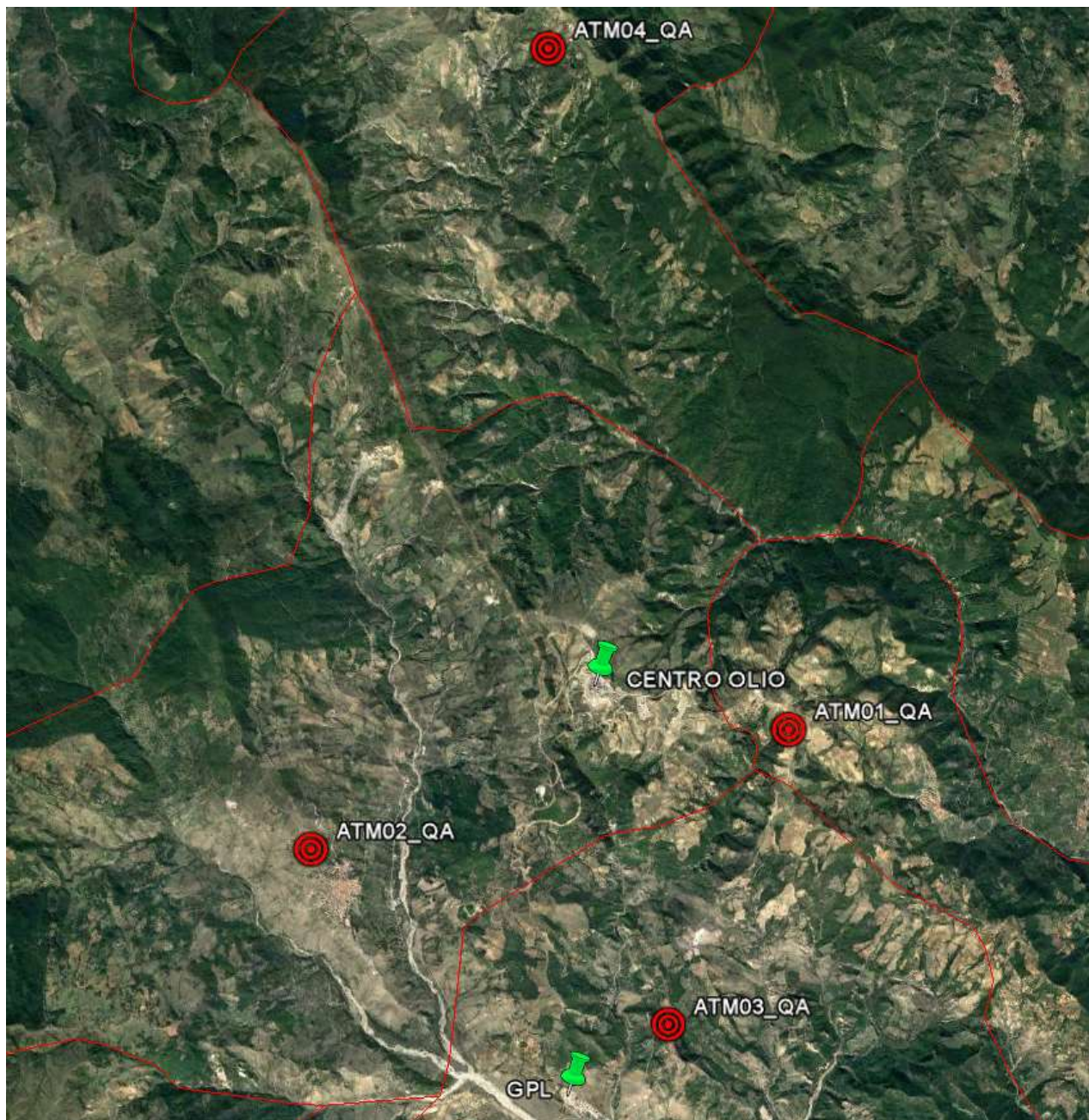


**TOTALENERGIES EP ITALIA SPA  
CENTRO OLIO TEMPA ROSSA  
DATI AMBIENTALI - VALORI MEDI GIORNALIERI PM<sub>10</sub>**



**STAZIONI DI  
MONITORAGGIO DELLA  
QUALITA' DELL'ARIA**

# DATI AMBIENTALI - MONITORAGGIO QUALITA' DELL'ARIA

## VALORI MEDI GIORNALIERI PM<sub>10</sub>



	ATM01 (GORGOGLIONE)	ATM02 (CORLETO PERTICARA)	ATM03 (GUARDIA PERTICARA)	ATM04 (PIETRAPEROSA)
Settimana 15 Giorno	PM <sub>10</sub> (INT)	PM <sub>10</sub> (INT)	PM <sub>10</sub> (INT)	PM <sub>10</sub> (INT)
	Media giornaliera [µg/m <sup>3</sup> ]	Media giornaliera [µg/m <sup>3</sup> ]	Media giornaliera [µg/m <sup>3</sup> ]	Media giornaliera [µg/m <sup>3</sup> ]
07/04/2024	6,9	8,3	9,8	6,8
08/04/2024	5,2	5,9	7,9	5,2
09/04/2025	6,0	7,2	9,2	6,0
10/04/2025	9,2	9,9	21,2	11,6
11/04/2025	7,6	7,0	8,2	7,9
12/04/2025	10,1	9,6	13,2	11,7
13/04/2025	9,2	11,1	9,0	10,0
<b>Valore limite secondo D.Lgs 155/2010</b>	<b>50 µg/m<sup>3</sup></b>	<b>50 µg/m<sup>3</sup></b>	<b>50 µg/m<sup>3</sup></b>	<b>50 µg/m<sup>3</sup></b>

- PM<sub>10</sub>(INT): campionatore sequenziale ubicato all'interno della stazione di monitoraggio.
- PM<sub>10</sub>(EXT): campionatore sequenziale ubicato all'esterno della stazione di monitoraggio.
- Concentrazioni giornaliere determinate secondo metodo UNI EN 12341:2014 in laboratorio terzo per conto di TotalEnergies EP Italia SpA.