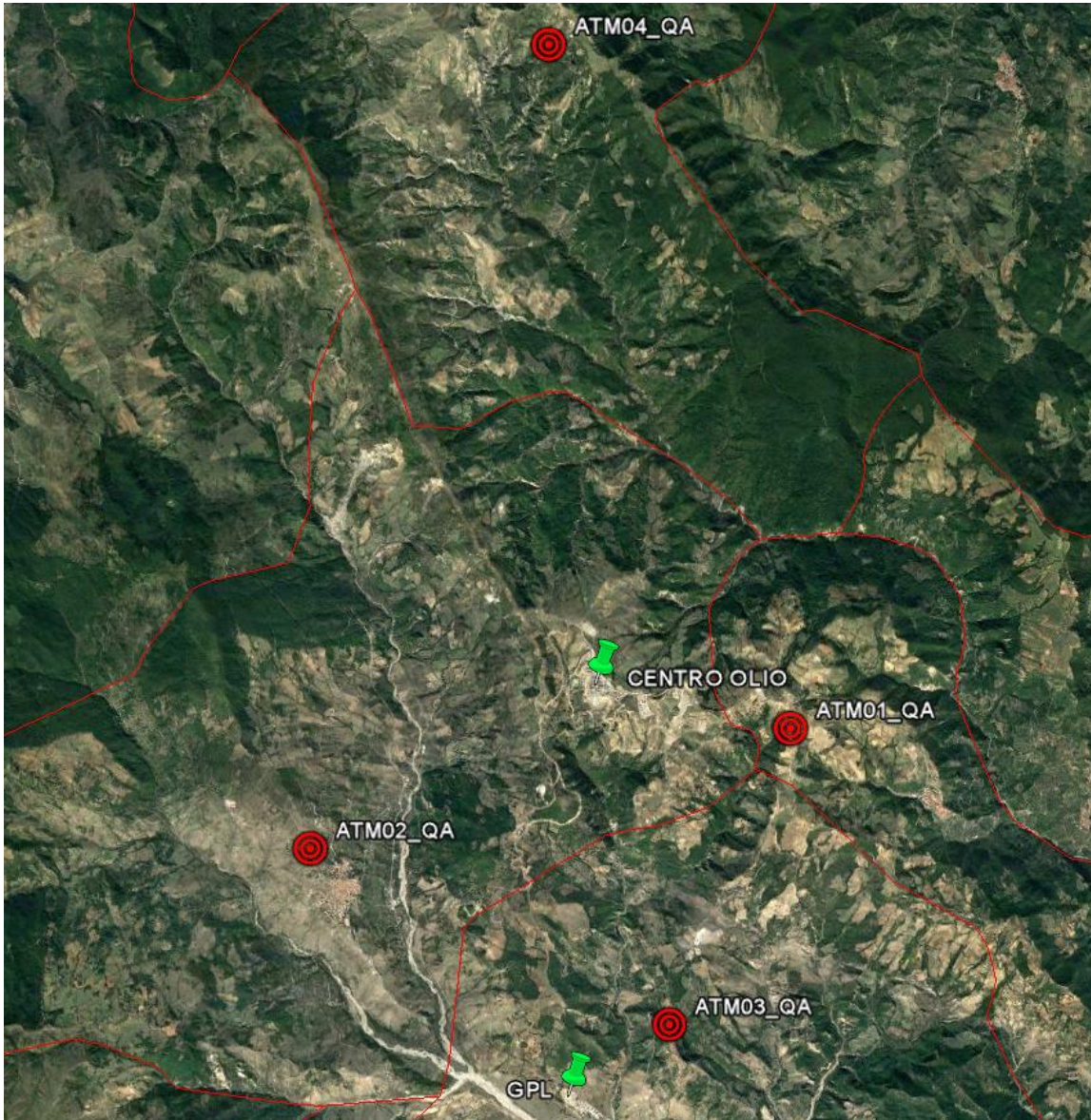


**TOTALENERGIES EP ITALIA SPA
CENTRO OLIO TEMPA ROSSA
DATI AMBIENTALI - VALORI MEDI GIORNALIERI PM₁₀**



**STAZIONI DI
MONITORAGGIO DELLA
QUALITA' DELL'ARIA**

DATI AMBIENTALI - MONITORAGGIO QUALITA' DELL'ARIA VALORI MEDI GIORNALIERI PM₁₀



Settimana 25 Giorno	ATM01 (GORGOGLIONE)		ATM02 (CORLETO PERTICARA)		ATM03 (GUARDIA PERTICARA)		ATM04 (PIETRAPEROSA)	
	PM ₁₀ (INT)	PM ₁₀ (EXT)	PM ₁₀ (INT)	PM ₁₀ (EXT)	PM ₁₀ (INT)	PM ₁₀ (EXT)	PM ₁₀ (INT)	PM ₁₀ (EXT)
	Media giornaliera [µg/m ³]	Media giornaliera [µg/m ³]	Media giornaliera [µg/m ³]	Media giornaliera [µg/m ³]	Media giornaliera [µg/m ³]	Media giornaliera [µg/m ³]	Media giornaliera [µg/m ³]	Media giornaliera [µg/m ³]
19/06/2023	8,5	8,9	14,7	13,5	22,9	24,5	16,0	15,5
20/06/2023	23,6	24,2	30,5	29,6	32,9	32,2	15,6	16,9
21/06/2023	24,6	25,5	9,8	10,5	15,5	14,7	8,2	7,1
22/06/2023	26,0	27,6	24,0	24,4	18,4	19,5	17,5	18,5
23/06/2023	12,0	12,9	15,5	15,8	25,3	23,6	18,7	19,5
24/06/2023	26,2	25,3	15,8	15,6	24,7	26,2	19,5	21,3
25/06/2023	14,9	15,6	19,6	19,3	8,7	9,5	12,2	12,2
Valore limite secondo D.Lgs 155/2010	50 µg/m³	50 µg/m³	50 µg/m³	50 µg/m³	50 µg/m³	50 µg/m³	50 µg/m³	50 µg/m³

- PM₁₀(INT): campionatore sequenziale ubicato all'interno della stazione di monitoraggio.
- PM₁₀(EXT): campionatore sequenziale ubicato all'esterno della stazione di monitoraggio.
- Concentrazioni giornaliere determinate secondo metodo UNI EN 12341:2014 in laboratorio terzo per conto di TotalEnergies EP Italia SpA.