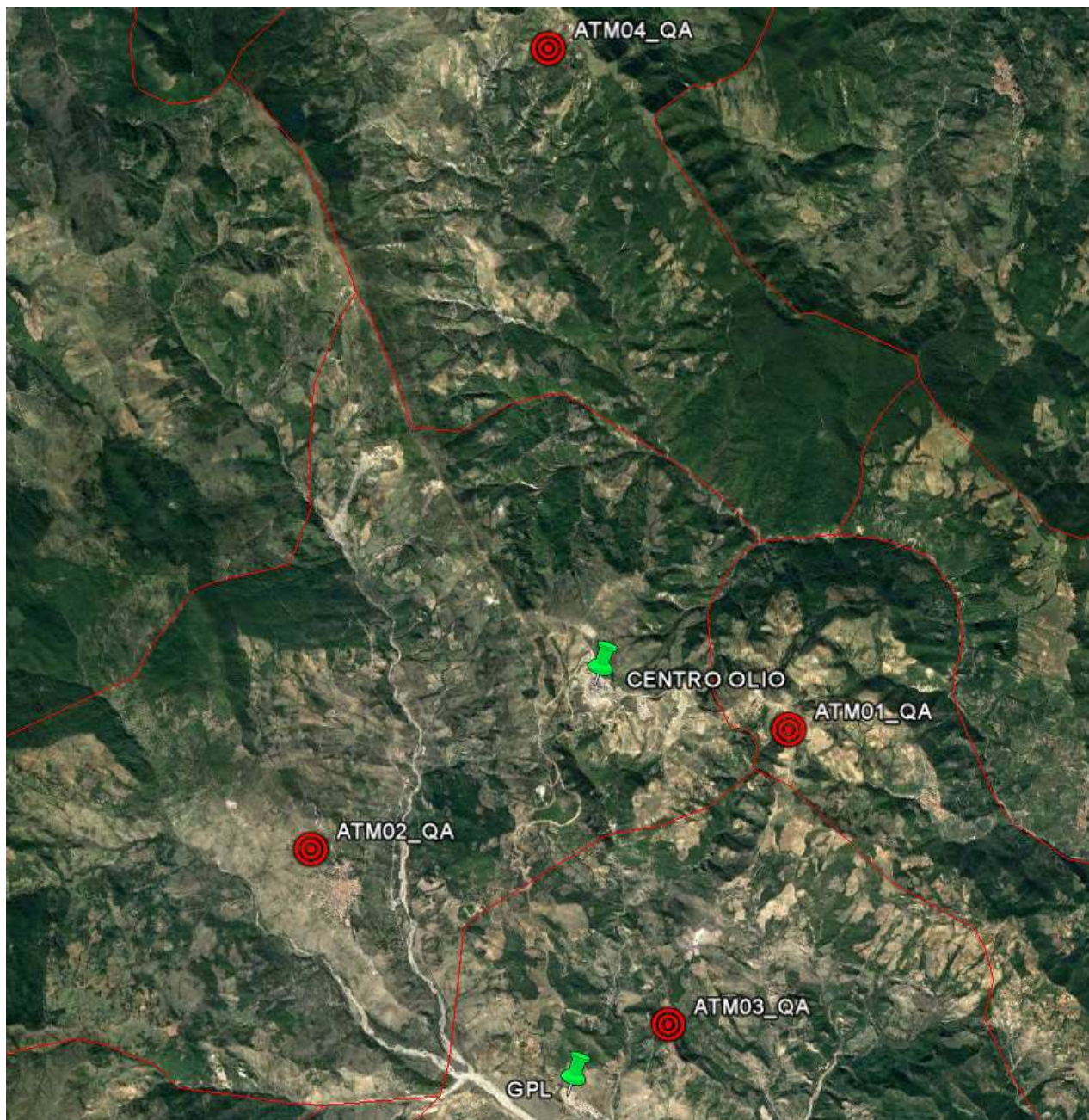


**TOTALENERGIES EP ITALIA SPA
CENTRO OLIO TEMPA ROSSA
DATI AMBIENTALI - VALORI MEDI GIORNALIERI PM₁₀**



**STAZIONI DI
MONITORAGGIO DELLA
QUALITA' DELL'ARIA**

DATI AMBIENTALI - MONITORAGGIO QUALITA' DELL'ARIA
VALORI MEDI GIORNALIERI PM₁₀



	ATM01 (GORGOGLIONE)	ATM02 (CORLETO PERTICARA)	ATM03 (GUARDIA PERTICARA)	ATM04 (PIETRAPEROSA)
	PM₁₀ (INT)	PM₁₀ (INT)	PM₁₀ (INT)	PM₁₀ (INT)
Settimana 32 Giorno	Media giornaliera [µg/m³]	Media giornaliera [µg/m³]	Media giornaliera [µg/m³]	Media giornaliera [µg/m³]
04/08/2025	6,7	6,2	5,5	7,5
05/08/2025	4,3	1,3	4,2	6,7
06/08/2025	4,3	3,2	4,8	8,8
07/08/2025	7,7	4,4	8,2	11,0
08/08/2025	6,7	3,4	8,7	8,2
09/08/2025	8,7	5,9	9,3	11,0
10/08/2025	10,2	10,3	10,7	13,7
Valore limite secondo D.Lgs 155/2010	50 µg/m³	50 µg/m³	50 µg/m³	50 µg/m³

- PM₁₀(INT): campionatore sequenziale ubicato all'interno della stazione di monitoraggio.
- PM₁₀(EXT): campionatore sequenziale ubicato all'esterno della stazione di monitoraggio.
- Concentrazioni giornaliere determinate secondo metodo UNI EN 12341:2014 in laboratorio terzo per conto di TotalEnergies EP Italia SpA.