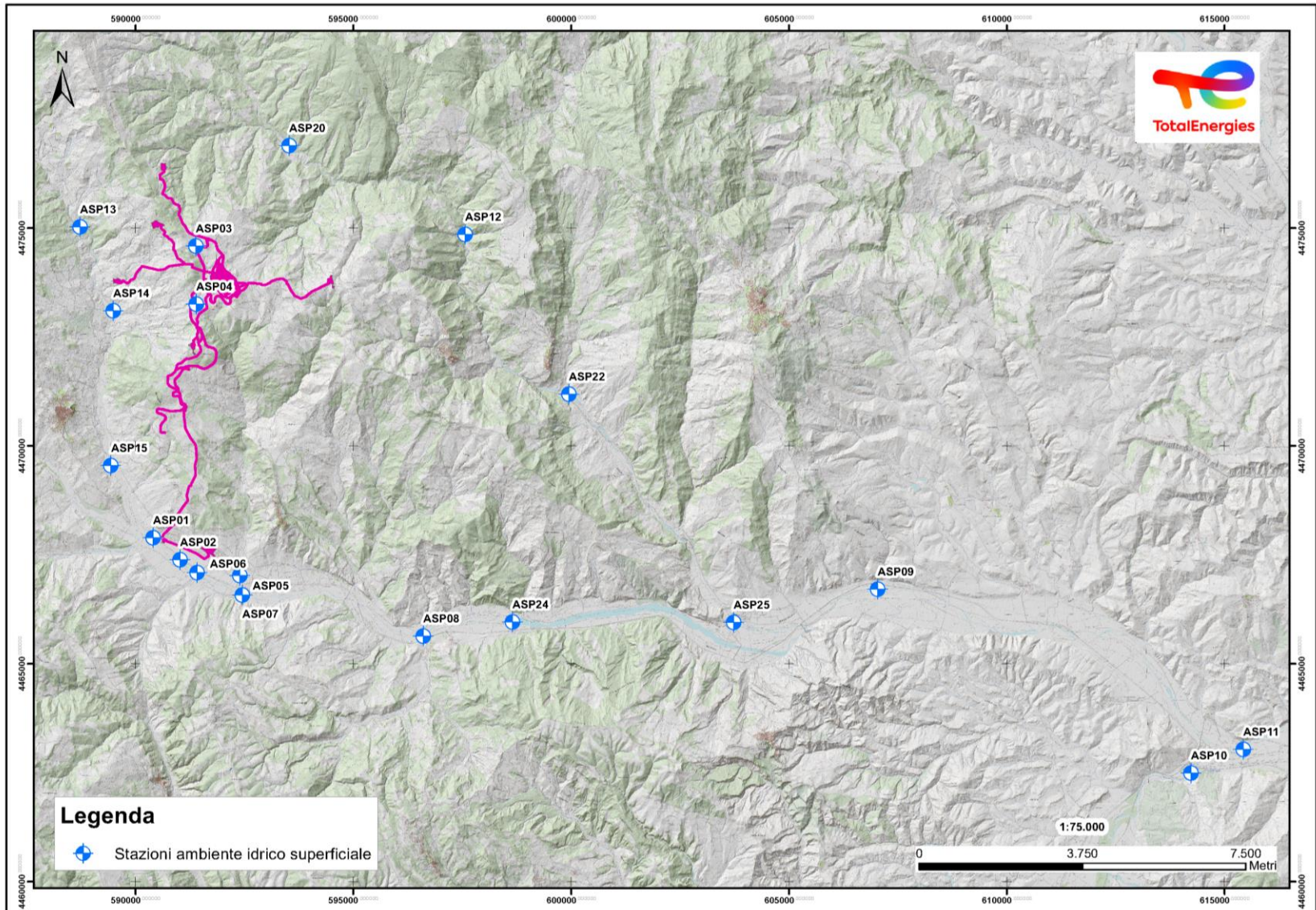


CENTRO OLIO TEMPÀ ROSSA

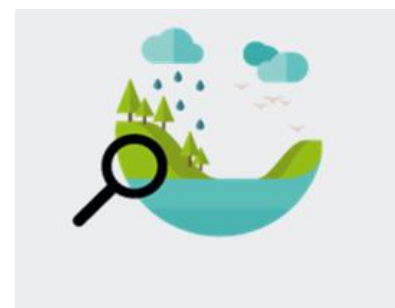
DATI AMBIENTALI - QUALITÀ DELL'ACQUA

STAZIONI DI MONITORAGGIO AMBIENTE IDRICO SUPERFICIALE



*Campionamenti
trimestrali

CENTRO OLIO TEMPA ROSSA DATI AMBIENTALI - QUALITÀ DELL'ACQUA MONITORAGGIO AMBIENTE IDRICO SUPERFICIALE



DATA CAMPIONAMENTO*	N.C*	N.C*	N.C*	17/07/2025	N.C*
PUNTO DI MONITORAGGIO	ASP01	ASP02	ASP03	ASP04	ASP05
pH	-	-	-	8,4	
Ossigeno Disciolto [mg/L]	-	-	-	7,68	
BOD ₅ [mg/L]	-	-	-	<2	
COD [mg/L]	-	-	-	<5	
2-clorofenolo [mg/L]	-	-	-	<0,005	
2,4-diclorofenolo [mg/L]	-	-	-	<0,005	
2,4,6-triclorofenolo [mg/L]	-	-	-	<0,005	
Pentaclorofenolo [mg/L]	-	-	-	<0,005	

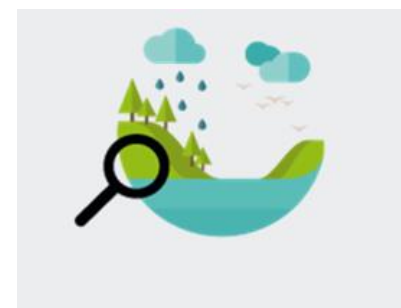
DATA CAMPIONAMENTO*	N.C*	16/07/2025	15/07/2025	14/07/2025	14/07/2025
PUNTO DI MONITORAGGIO	ASP06	ASP07	ASP08	ASP09	ASP10
pH		7,5	8,41	8,3	8,1
Ossigeno Disciolto [mg/L]		8,71	7,7	8,85	8,17
BOD ₅ [mg/L]		<2	<2	2,8	<2
COD [mg/L]		<5	<5	5,6	<5
2-clorofenolo [mg/L]		<0,005	<0,005	<0,005	<0,005
2,4-diclorofenolo [mg/L]		<0,005	<0,005	<0,005	<0,005
2,4,6-triclorofenolo [mg/L]		<0,005	<0,005	<0,005	<0,005
Pentaclorofenolo [mg/L]		<0,005	<0,005	<0,005	<0,005

*N.C. = stazione di monitoraggio non campionata per assenza di deflusso.

- = Dato non disponibile.

*Campionamenti
trimestrali

CENTRO OLIO TEMPÀ ROSSA DATI AMBIENTALI - QUALITÀ DELL'ACQUA MONITORAGGIO AMBIENTE IDRICO SUPERFICIALE



DATA CAMPIONAMENTO*	14/07/2025	15/07/2025	17/07/2025	N.C*	N.C*
PUNTO DI MONITORAGGIO	ASP11	ASP12	ASP13	ASP14	ASP15
pH	8,5	7,9	7,9	-	-
Ossigeno Disciolto [mg/L]	8,5	6,11	7,96	-	-
BOD ₅ [mg/L]	3	<2	3,6	-	-
COD [mg/L]	8,8	<5	9,3	-	-
2-clorofenolo [mg/L]	<0,005	<0,005	<0,005	-	-
2,4-diclorofenolo [mg/L]	<0,005	<0,005	<0,005	-	-
2,4,6-triclorofenolo [mg/L]	<0,005	<0,005	<0,005	-	-
Pentaclorofenolo [mg/L]	<0,005	<0,005	<0,005	-	-

DATA CAMPIONAMENTO*	N.C**	N.C*	15/07/2025	14/07/2025
PUNTO DI MONITORAGGIO	ASP20	ASP22	ASP24	ASP25
pH	-	-	8,6	8,4
Ossigeno Disciolto [mg/L]	-	-	6,09	7,52
BOD ₅ [mg/L]	-	-	<2	3,6
COD [mg/L]	-	-	<5	7,6
2-clorofenolo [mg/L]	-	-	<0,005	<0,005
2,4-diclorofenolo [mg/L]	-	-	<0,005	<0,005
2,4,6-triclorofenolo [mg/L]	-	-	<0,005	<0,005
Pentaclorofenolo [mg/L]	-	-	<0,005	<0,005

*N.C. = stazione di monitoraggio non campionata per assenza di deflusso.

**N.C. = stazione di monitoraggio non campionata a causa dell'interruzione della stradina di accesso

- = Dato non disponibile.