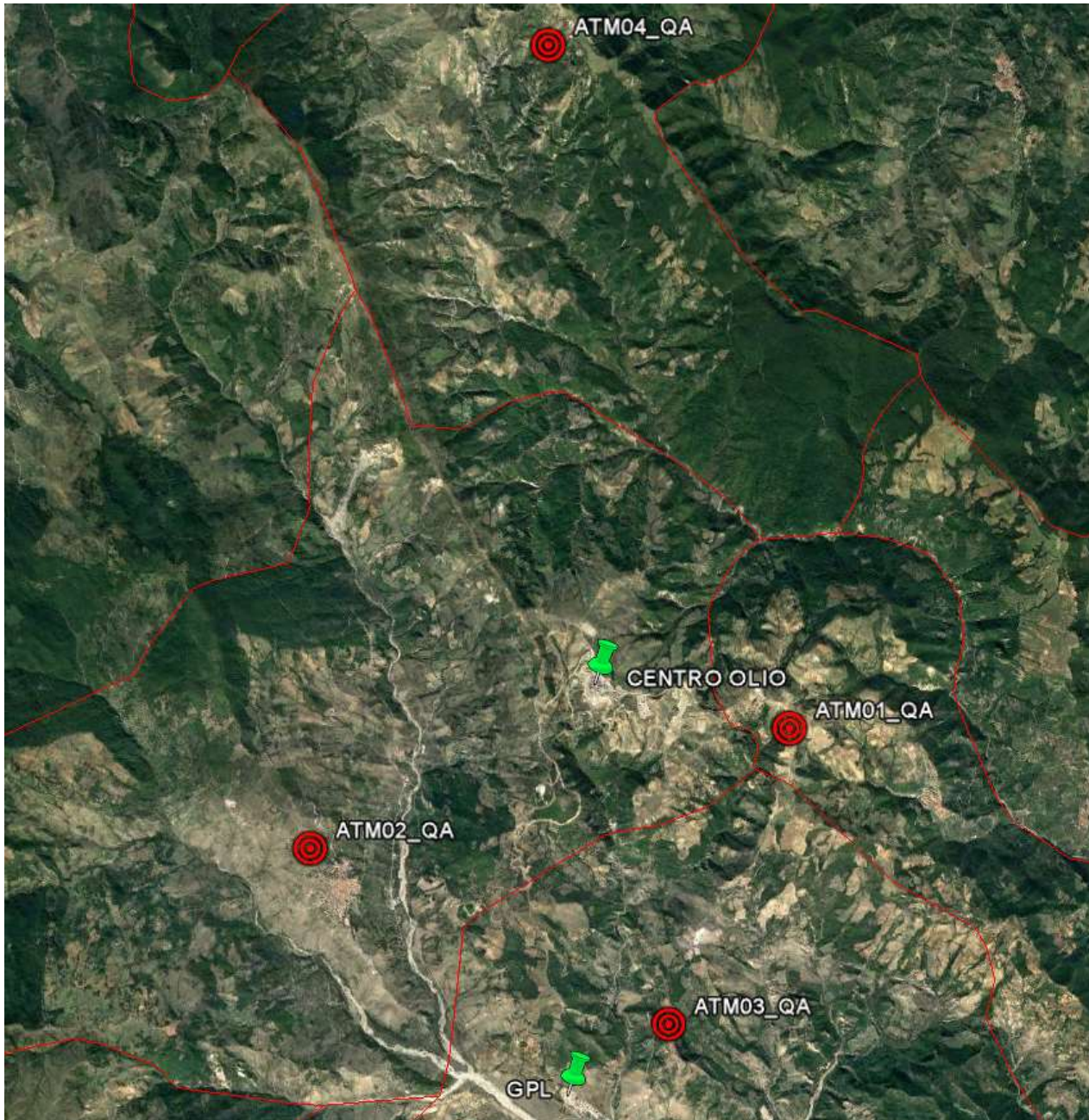


TOTALENERGIES EP ITALIA SPA
CENTRO OLIO TEMPA ROSSA
DATI AMBIENTALI - VALORI MASSIMI GIORNALIERI DATI ACQUISITI IN CONTINUO



**STAZIONI DI
MONITORAGGIO DELLA
QUALITA' DELL'ARIA**

DATI AMBIENTALI - MONITORAGGIO QUALITA' DELL'ARIA
VALORI MASSIMI GIORNALIERI REGISTRATI DALLA STAZIONE ATM01 – GORGOGNONE
COORDINATE (ETRS89 TM 33): X (594961) - Y (4473249)



Settimana 08 Giorno	CO	H ₂ S	NO ₂	O ₃	SO ₂	
	Media mobile 8 ore [mg/m ³]	Media oraria [µg/m ³]	Media oraria [µg/m ³]	Media oraria [µg/m ³]	Media giornaliera [µg/m ³]	Media oraria [µg/m ³]
16/02/2026	0,33	1,88	2,00	86,32	2,46	2,66
17/02/2026	0,29	1,94	3,44	94,65	2,42	3,01
18/02/2026	0,30	9,03	4,59	91,07	9,62	53,76
19/02/2026	0,29	1,51	2,63	98,32	2,10	2,61
20/02/2026	0,31	1,63	2,52	96,04	2,24	3,01
21/02/2026	0,37	1,59	2,83	87,49	3,04	3,42
22/02/2026	0,33	1,90	1,71	91,93	2,71	3,22
Valore limite secondo D.Lgs. 155/2010	10 mg/m³	-	200 µg/m³	180 µg/m³	125 µg/m³	350 µg/m³

- Frequenza di pubblicazione settimanale ad eccezione del parametro PM₁₀ determinato in laboratorio e reso disponibile al completamento delle attività di analisi.
- Dati validati a cura di società terza per conto di TotalEnergies EP Italia SpA.
- N.D. – Dato non disponibile.

DATI AMBIENTALI - MONITORAGGIO QUALITA' DELL'ARIA
VALORI MASSIMI GIORNALIERI REGISTRATI DALLA STAZIONE ATM02 – CORLETO PERTICARA
COORDINATE (ETRS89 TM 33): X (587838) - Y (4471377)



Settimana 08 Giorno	CO	H ₂ S	NO ₂	O ₃	SO ₂	
	Media mobile 8 ore [mg/m ³]	Media oraria [µg/m ³]	Media oraria [µg/m ³]	Media oraria [µg/m ³]	Media giornaliera [µg/m ³]	Media oraria [µg/m ³]
16/02/2026	0,47	1,88	2,47	74,08	1,19	1,59
17/02/2026	0,42	1,57	2,81	84,08	1,58	1,86
18/02/2026	0,28	1,69	2,10	85,55	1,54	1,77
19/02/2026	0,17	1,87	6,34	84,24	1,67	2,77
20/02/2026	N.D.	N.D.	N.D.	N.D.	N.D.	N.D.
21/02/2026	N.D.	N.D.	N.D.	N.D.	N.D.	N.D.
22/02/2026	N.D.	N.D.	N.D.	N.D.	N.D.	N.D.
Valore limite secondo D.Lgs. 155/2010	10 mg/m³	-	200 µg/m³	180 µg/m³	125 µg/m³	350 µg/m³

- Frequenza di pubblicazione settimanale ad eccezione del parametro PM₁₀ determinato in laboratorio e reso disponibile al completamento delle attività di analisi.
- Dati validati a cura di società terza per conto di TotalEnergies EP Italia SpA.
- N.D. – Dato non disponibile.

DATI AMBIENTALI - MONITORAGGIO QUALITA' DELL'ARIA
VALORI MASSIMI GIORNALIERI REGISTRATI DALLA STAZIONE ATM03 – GUARDIA PERTICARA
COORDINATE (ETRS89 TM 33): X (593234) - Y (4468740)



Settimana 08 Giorno	CO	H ₂ S	NO ₂	O ₃	SO ₂	
	Media mobile 8 ore [mg/m ³]	Media oraria [µg/m ³]	Media oraria [µg/m ³]	Media oraria [µg/m ³]	Media giornaliera [µg/m ³]	Media oraria [µg/m ³]
16/02/2026	0,50	3,71	5,01	69,91	0,36	0,93
17/02/2026	0,48	3,86	4,54	81,40	0,44	1,00
18/02/2026	0,54	3,66	4,55	80,10	0,35	0,70
19/02/2026	0,53	3,48	8,14	77,11	0,55	1,21
20/02/2026	0,15	1,96	4,44	80,53	0,37	0,56
21/02/2026	0,29	1,80	8,22	75,31	0,65	2,18
22/02/2026	0,23	1,72	3,45	79,14	0,52	0,83
Valore limite secondo D.Lgs. 155/2010	10 mg/m³	-	200 µg/m³	180 µg/m³	125 µg/m³	350 µg/m³

- Frequenza di pubblicazione settimanale ad eccezione del parametro PM₁₀ determinato in laboratorio e reso disponibile al completamento delle attività di analisi.
- Dati validati a cura di società terza per conto di TotalEnergies EP Italia SpA.

DATI AMBIENTALI - MONITORAGGIO QUALITA' DELL'ARIA
VALORI MASSIMI GIORNALIERI REGISTRATI DALLA STAZIONE ATM04 – PIETRAPERTOSA
COORDINATE (ETRS89 TM 33): X (591284) - Y (4483236)



Settimana 08 Giorno	CO	H ₂ S	NO ₂	O ₃	SO ₂	
	Media mobile 8 ore [mg/m ³]	Media oraria [µg/m ³]	Media oraria [µg/m ³]	Media oraria [µg/m ³]	Media giornaliera [µg/m ³]	Media oraria [µg/m ³]
16/02/2026	0,27	1,26	1,83	73,89	1,25	1,45
17/02/2026	0,21	1,26	3,84	82,73	1,26	1,54
18/02/2026	0,22	1,27	2,43	86,30	0,99	1,36
19/02/2026	0,22	1,25	1,88	81,12	1,28	2,29
20/02/2026	0,23	1,41	3,13	85,24	1,12	1,35
21/02/2026	0,28	1,25	3,44	77,75	1,15	1,35
22/02/2026	N.D.	1,25	2,28	81,99	1,26	1,55
Valore limite secondo D.Lgs. 155/2010	10 mg/m³	-	200 µg/m³	180 µg/m³	125 µg/m³	350 µg/m³

- Frequenza di pubblicazione settimanale ad eccezione del parametro PM₁₀ determinato in laboratorio e reso disponibile al completamento delle attività di analisi.
- Dati validati a cura di società terza per conto di TotalEnergies EP Italia SpA.
- N.D. – Dato non disponibile.