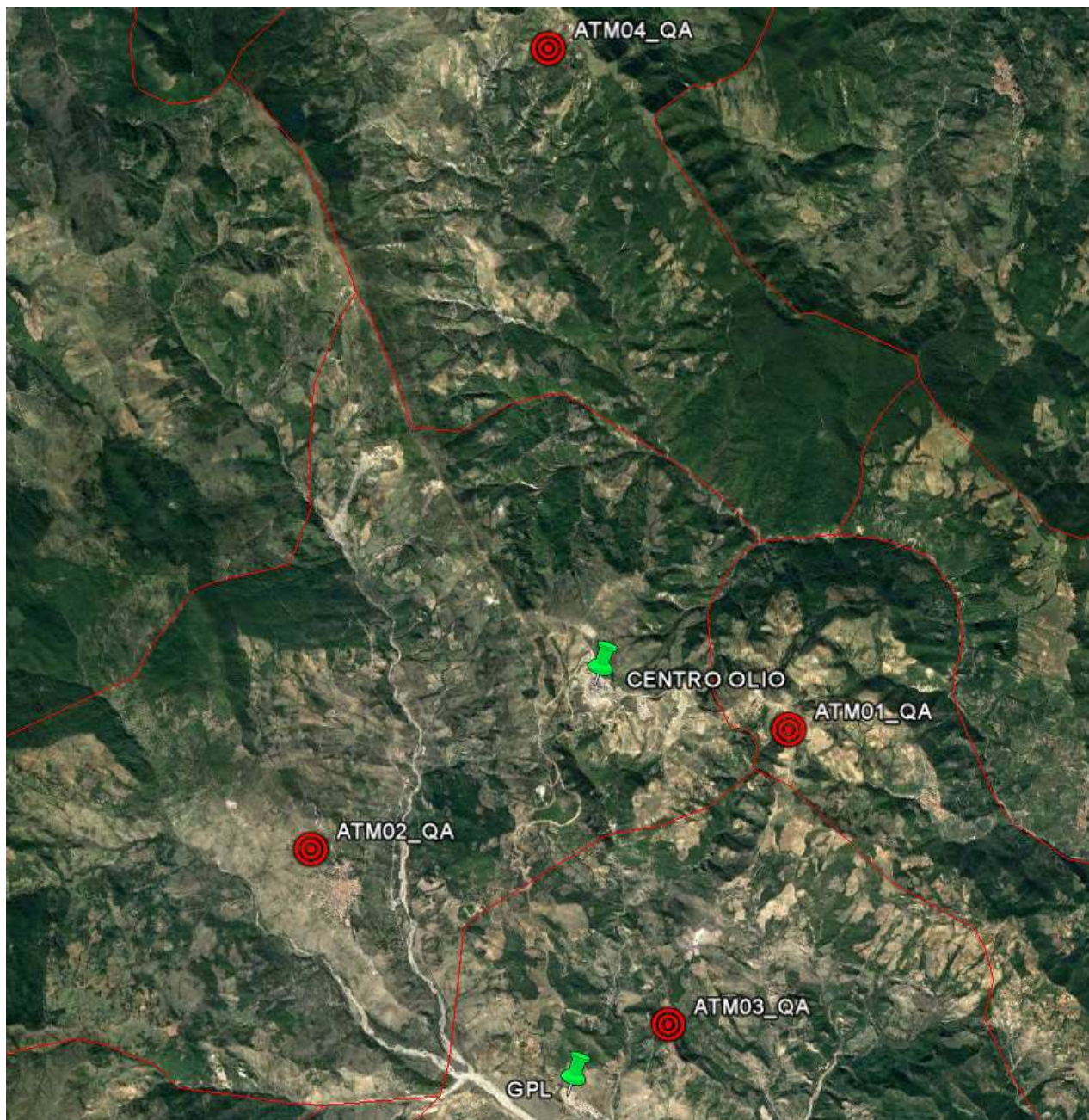


**TOTALENERGIES EP ITALIA SPA
CENTRO OLIO TEMPA ROSSA
DATI AMBIENTALI - VALORI MEDI GIORNALIERI PM₁₀**



**STAZIONI DI
MONITORAGGIO DELLA
QUALITA' DELL'ARIA**

DATI AMBIENTALI - MONITORAGGIO QUALITA' DELL'ARIA
VALORI MEDI GIORNALIERI PM₁₀



	ATM01 (GORGOGLIONE)	ATM02 (CORLETO PERTICARA)	ATM03 (GUARDIA PERTICARA)	ATM04 (PIETRAPEROSA)
Settimana 30 Giorno	PM₁₀ (INT)	PM₁₀ (INT)	PM₁₀ (INT)	PM₁₀ (INT)
	Media giornaliera [µg/m ³]	Media giornaliera [µg/m ³]	Media giornaliera [µg/m ³]	Media giornaliera [µg/m ³]
21/07/2025	16,6	18,3	16,0	25,9
22/07/2025	17,3	19,1	18,7	23,7
23/07/2025	11,7	13,6	13,7	12,0
24/07/2025	14,6	16,9	13,2	17,2
25/07/2025	25,4	25,6	24,1	26,9
26/07/2025	47,4	47,0	46,0	47,8
27/07/2025	10,7	12,8	11,6	12,2
Valore limite secondo D.Lgs 155/2010	50 µg/m³	50 µg/m³	50 µg/m³	50 µg/m³

- PM₁₀(INT): campionatore sequenziale ubicato all'interno della stazione di monitoraggio.
- PM₁₀(EXT): campionatore sequenziale ubicato all'esterno della stazione di monitoraggio.
- Concentrazioni giornaliere determinate secondo metodo UNI EN 12341:2014 in laboratorio terzo per conto di TotalEnergies EP Italia SpA.