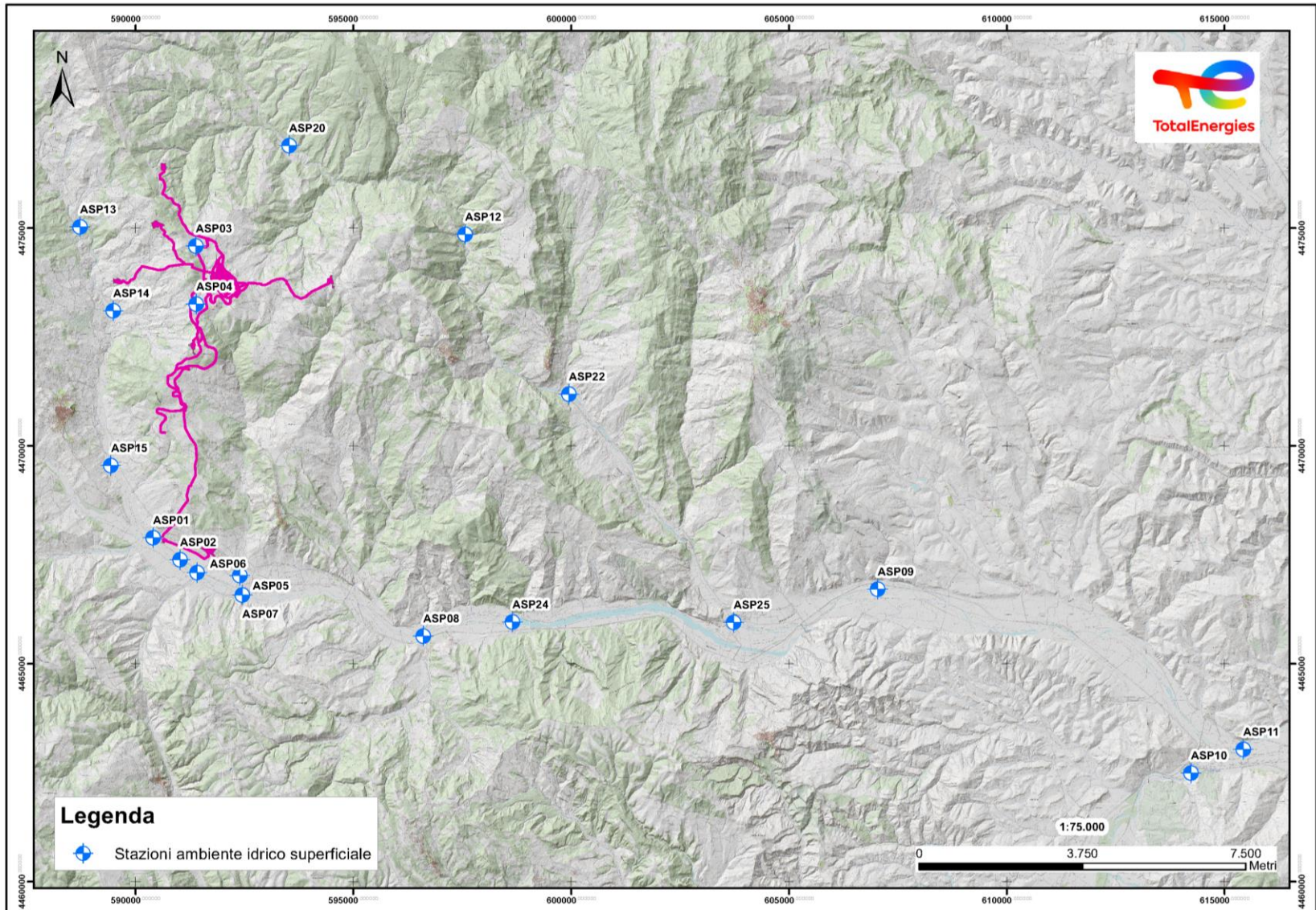




CENTRO OLIO TEMPÀ ROSSA

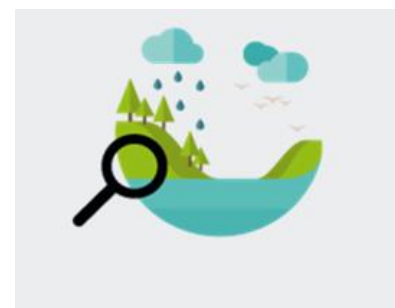
DATI AMBIENTALI - QUALITÀ DELL'ACQUA

STAZIONI DI MONITORAGGIO AMBIENTE IDRICO SUPERFICIALE



*Campionamenti
trimestrali

CENTRO OLIO TEMPA ROSSA DATI AMBIENTALI - QUALITÀ DELL'ACQUA MONITORAGGIO AMBIENTE IDRICO SUPERFICIALE



DATA CAMPIONAMENTO*	N.C*	N.C*	N.C*	11/04/2024	N.C*
PUNTO DI MONITORAGGIO	ASP01	ASP02	ASP03	ASP04	ASP05
pH	-	-	-	8,2	-
Ossigeno Disciolto [mg/L]	-	-	-	8,5	-
BOD ₅ [mg/L]	-	-	-	< 1	-
COD [mg/L]	-	-	-	13	-
2-clorofenolo [mg/L]	-	-	-	< 0,1	-
2,4-diclorofenolo [mg/L]	-	-	-	< 0,1	-
2,4,6-triclorofenolo [mg/L]	-	-	-	< 0,1	-
Pentaclorofenolo [mg/L]	-	-	-	< 0,1	-

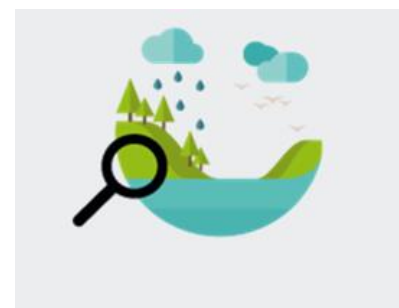
DATA CAMPIONAMENTO*	08/04/2024	11/04/2024	11/04/2024	10/04/2024	10/04/2024
PUNTO DI MONITORAGGIO	ASP06	ASP07	ASP08	ASP09	ASP10
pH	7,6	7,5	8,1	8,2	8,2
Ossigeno Disciolto [mg/L]	7,6	7,7	8,4	8,6	8,2
BOD ₅ [mg/L]	1,86	< 1	4,53	1,23	2,52
COD [mg/L]	< 10	< 10	< 10	< 10	< 10
2-clorofenolo [mg/L]	< 0,1	< 0,1	< 0,1	< 0,1	< 0,1
2,4-diclorofenolo [mg/L]	< 0,1	< 0,1	< 0,1	< 0,1	< 0,1
2,4,6-triclorofenolo [mg/L]	< 0,1	< 0,1	< 0,1	< 0,1	< 0,1
Pentaclorofenolo [mg/L]	< 0,1	< 0,1	< 0,1	< 0,1	< 0,1

*N.C. = stazione di monitoraggio non campionata per assenza di deflusso.

- = Dato non disponibile.

*Campionamenti
trimestrali

CENTRO OLIO TEMPA ROSSA DATI AMBIENTALI - QUALITÀ DELL'ACQUA MONITORAGGIO AMBIENTE IDRICO SUPERFICIALE



DATA CAMPIONAMENTO*	10/04/2024	08/04/2024	09/04/2024	09/04/2024	09/04/2024
PUNTO DI MONITORAGGIO	ASP11	ASP12	ASP13	ASP14	ASP15
pH	8,3	8,3	8,0	8,2	8,6
Ossigeno Disciolto [mg/L]	8,4	9,0	7,9	8,1	11,9
BOD ₅ [mg/L]	1,95	6,9	< 1	3,09	11,2
COD [mg/L]	< 10	< 10	< 10	< 10	25
2-clorofenolo [mg/L]	< 0,1	< 0,1	< 0,1	< 0,1	< 0,1
2,4-diclorofenolo [mg/L]	< 0,1	< 0,1	< 0,1	< 0,1	< 0,1
2,4,6-triclorofenolo [mg/L]	< 0,1	< 0,1	< 0,1	< 0,1	< 0,1
Pentaclorofenolo [mg/L]	< 0,1	< 0,1	< 0,1	< 0,1	< 0,1

DATA CAMPIONAMENTO*	N.C**	08/04/2024	09/04/2024	10/04/2024
PUNTO DI MONITORAGGIO	ASP20	ASP22	ASP24	ASP25
pH	-	8,7	8,1	8,2
Ossigeno Disciolto [mg/L]	-	11	8	8,8
BOD ₅ [mg/L]	-	3,42	5,43	1,71
COD [mg/L]	-	< 10	< 10	< 10
2-clorofenolo [mg/L]	-	< 0,1	< 0,1	< 0,1
2,4-diclorofenolo [mg/L]	-	< 0,1	< 0,1	< 0,1
2,4,6-triclorofenolo [mg/L]	-	< 0,1	< 0,1	< 0,1
Pentaclorofenolo [mg/L]	-	< 0,1	< 0,1	< 0,1

**N.C. = stazione di monitoraggio non campionata a causa dell'impraticabilità della strada di accesso

- = Dato non disponibile.