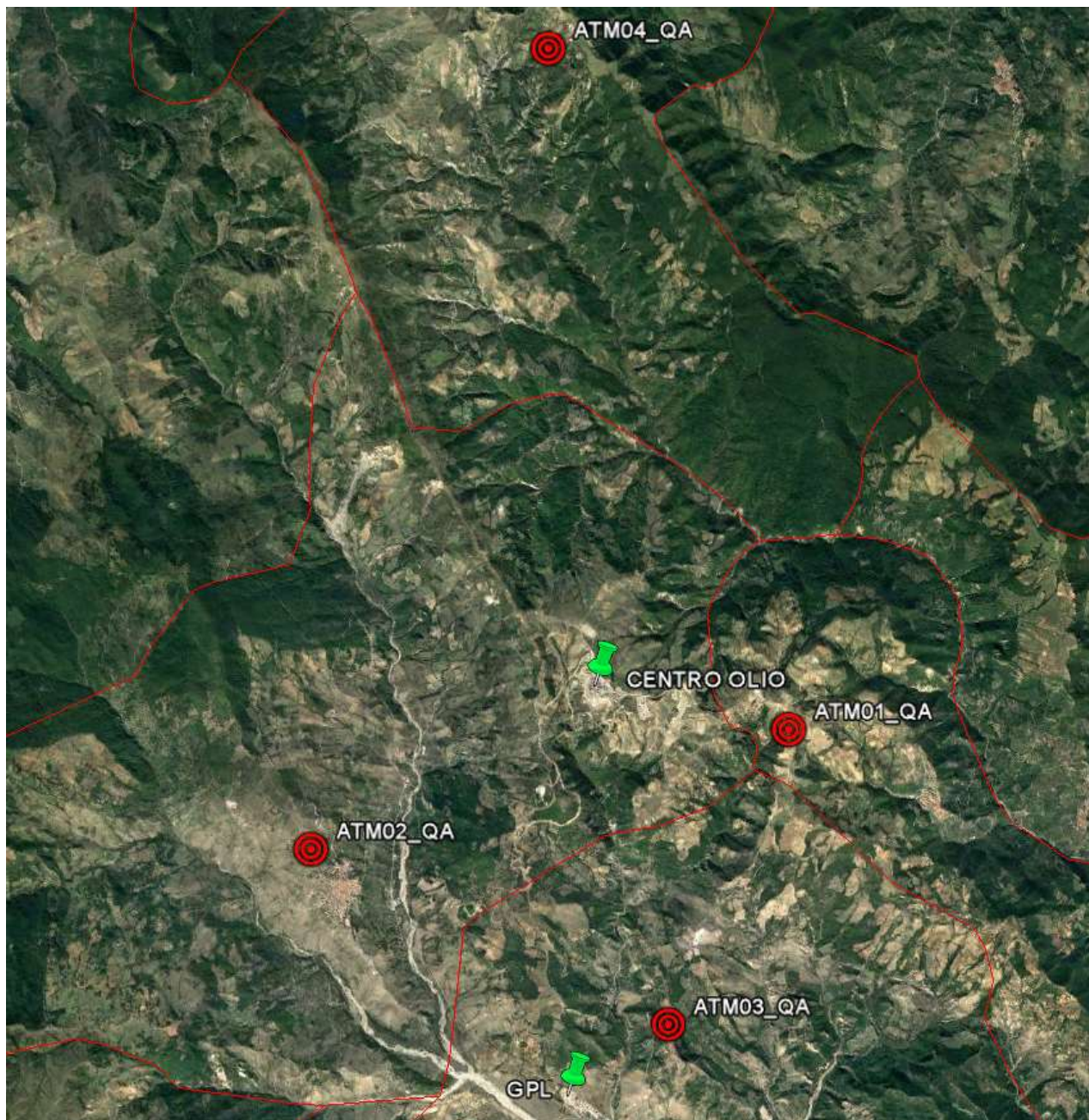


**TOTALENERGIES EP ITALIA SPA
CENTRO OLIO TEMPA ROSSA
DATI AMBIENTALI - VALORI MEDI GIORNALIERI PM₁₀**



**STAZIONI DI
MONITORAGGIO DELLA
QUALITA' DELL'ARIA**

DATI AMBIENTALI - MONITORAGGIO QUALITA' DELL'ARIA
VALORI MEDI GIORNALIERI PM₁₀



Settimana 11 Giorno	ATM01 (GORGOGNONE)		ATM02 (CORLETO PERTICARA)		ATM03 (GUARDIA PERTICARA)		ATM04 (PIETRAPERIOSA)	
	PM ₁₀ (INT)	PM ₁₀ (EXT)	PM ₁₀ (INT)	PM ₁₀ (EXT)	PM ₁₀ (INT)	PM ₁₀ (EXT)	PM ₁₀ (INT)	PM ₁₀ (EXT)
	Media giornaliera [µg/m ³]	Media giornaliera [µg/m ³]	Media giornaliera [µg/m ³]	Media giornaliera [µg/m ³]	Media giornaliera [µg/m ³]	Media giornaliera [µg/m ³]	Media giornaliera [µg/m ³]	Media giornaliera [µg/m ³]
11/03/2024	18,7	19,3	14,2	13,5	18,7	19,3	N.V.	N.V.
12/03/2024	28,2	30,0	17,5	18,4	20,2	21,5	16,7	16,0
13/03/2024	34,0	35,6	22,7	24,2	27,6	29,6	13,6	12,9
14/03/2024	24,2	22,9	14,2	13,5	17,5	16,7	19,3	20,2
15/03/2024	16,0	15,3	26,7	28,2	26,2	24,5	19,1	18,5
16/03/2024	17,5	18,7	29,6	31,6	22,4	23,5	28,2	30,0
17/03/2024	18,4	19,1	15,5	16,7	26,7	28,2	22,4	23,5
Valore limite secondo D.Lgs 155/2010	50 µg/m³	50 µg/m³	50 µg/m³	50 µg/m³	50 µg/m³	50 µg/m³	50 µg/m³	50 µg/m³

- PM₁₀(INT): campionatore sequenziale ubicato all'interno della stazione di monitoraggio.
- PM₁₀(EXT): campionatore sequenziale ubicato all'esterno della stazione di monitoraggio.
- Concentrazioni giornaliere determinate secondo metodo UNI EN 12341:2014 in laboratorio terzo per conto di TotalEnergies EP Italia SpA.
- N.V. - dato non valido per la verifica della conformità con i limiti di legge. Periodo di campionamento inferiore alle 24 h.