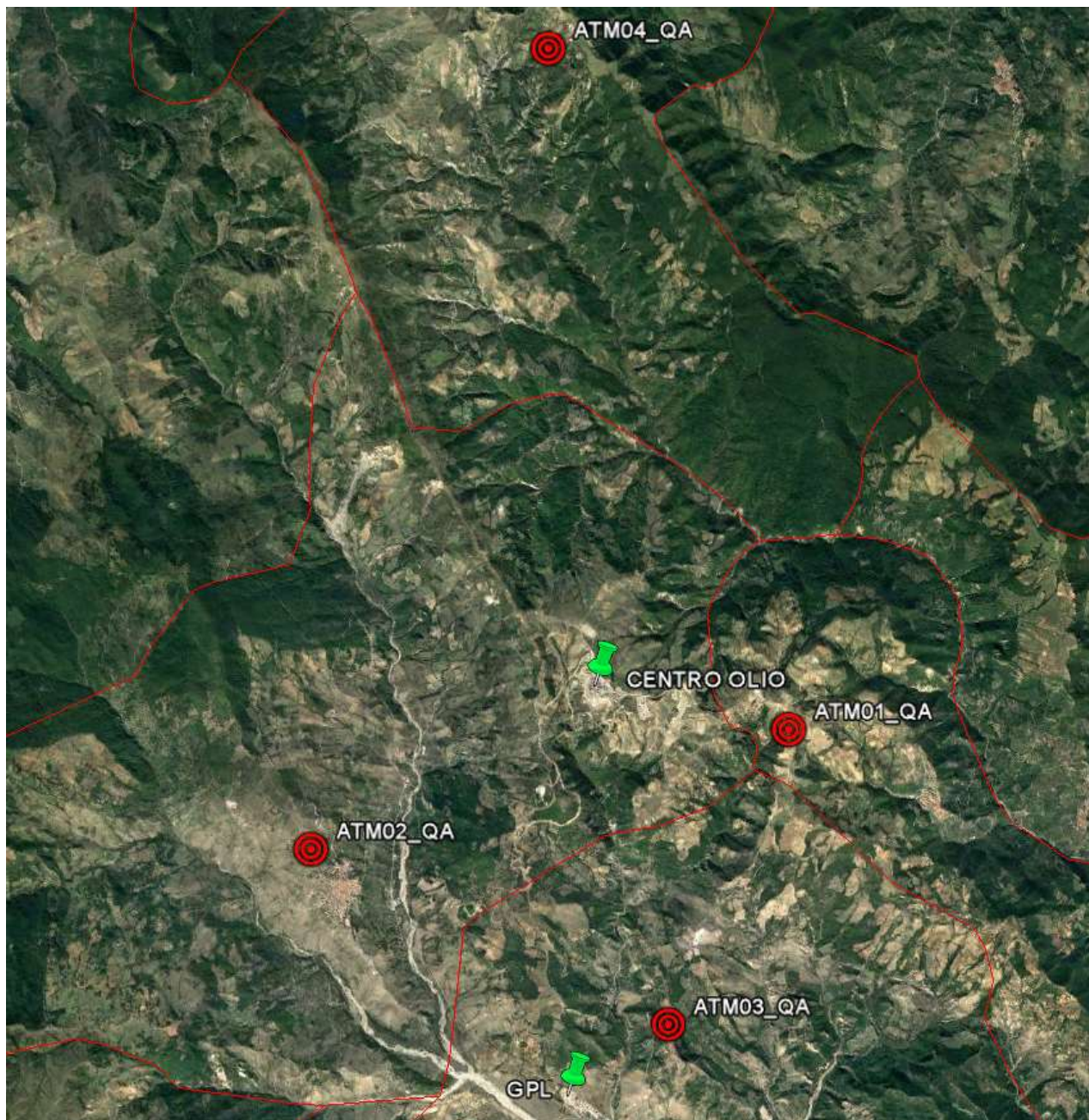


**TOTALENERGIES EP ITALIA SPA
CENTRO OLIO TEMPA ROSSA
DATI AMBIENTALI - VALORI MEDI GIORNALIERI PM₁₀**



**STAZIONI DI
MONITORAGGIO DELLA
QUALITA' DELL'ARIA**

DATI AMBIENTALI - MONITORAGGIO QUALITA' DELL'ARIA
VALORI MEDI GIORNALIERI PM₁₀



Settimana 07 Giorno	ATM01 (GORGOGNONE)		ATM02 (CORLETO PERTICARA)		ATM03 (GUARDIA PERTICARA)		ATM04 (PIETRAPERIOSA)	
	PM ₁₀ (INT)	PM ₁₀ (EXT)	PM ₁₀ (INT)	PM ₁₀ (EXT)	PM ₁₀ (INT)	PM ₁₀ (EXT)	PM ₁₀ (INT)	PM ₁₀ (EXT)
	Media giornaliera [µg/m ³]	Media giornaliera [µg/m ³]	Media giornaliera [µg/m ³]	Media giornaliera [µg/m ³]	Media giornaliera [µg/m ³]	Media giornaliera [µg/m ³]	Media giornaliera [µg/m ³]	Media giornaliera [µg/m ³]
12/02/2024	15,6	16,7	26,4	27,6	34,2	35,6	N.V.	N.V.
13/02/2024	16,9	16,0	20,2	21,1	28,4	26,2	22,2	23,5
14/02/2024	13,6	12,9	19,6	21,1	15,8	16,9	24,7	26,2
15/02/2024	22,7	24,0	30,2	31,6	11,8	10,7	17,5	16,9
16/02/2024	30,0	31,5	15,6	16,9	17,5	18,5	28,7	27,1
17/02/2024	31,6	30,0	13,6	14,7	19,3	20,2	30,7	32,4
18/02/2024	15,6	14,4	18,7	19,8	22,7	24,0	24,2	23,3
Valore limite secondo D.Lgs 155/2010	50 µg/m³	50 µg/m³	50 µg/m³	50 µg/m³	50 µg/m³	50 µg/m³	50 µg/m³	50 µg/m³

- PM₁₀(INT): campionatore sequenziale ubicato all'interno della stazione di monitoraggio.
- PM₁₀(EXT): campionatore sequenziale ubicato all'esterno della stazione di monitoraggio.
- Concentrazioni giornaliere determinate secondo metodo UNI EN 12341:2014 in laboratorio terzo per conto di TotalEnergies EP Italia SpA.
- N.V. - dato non valido per la verifica della conformità con i limiti di legge. Periodo di campionamento inferiore alle 24 h.