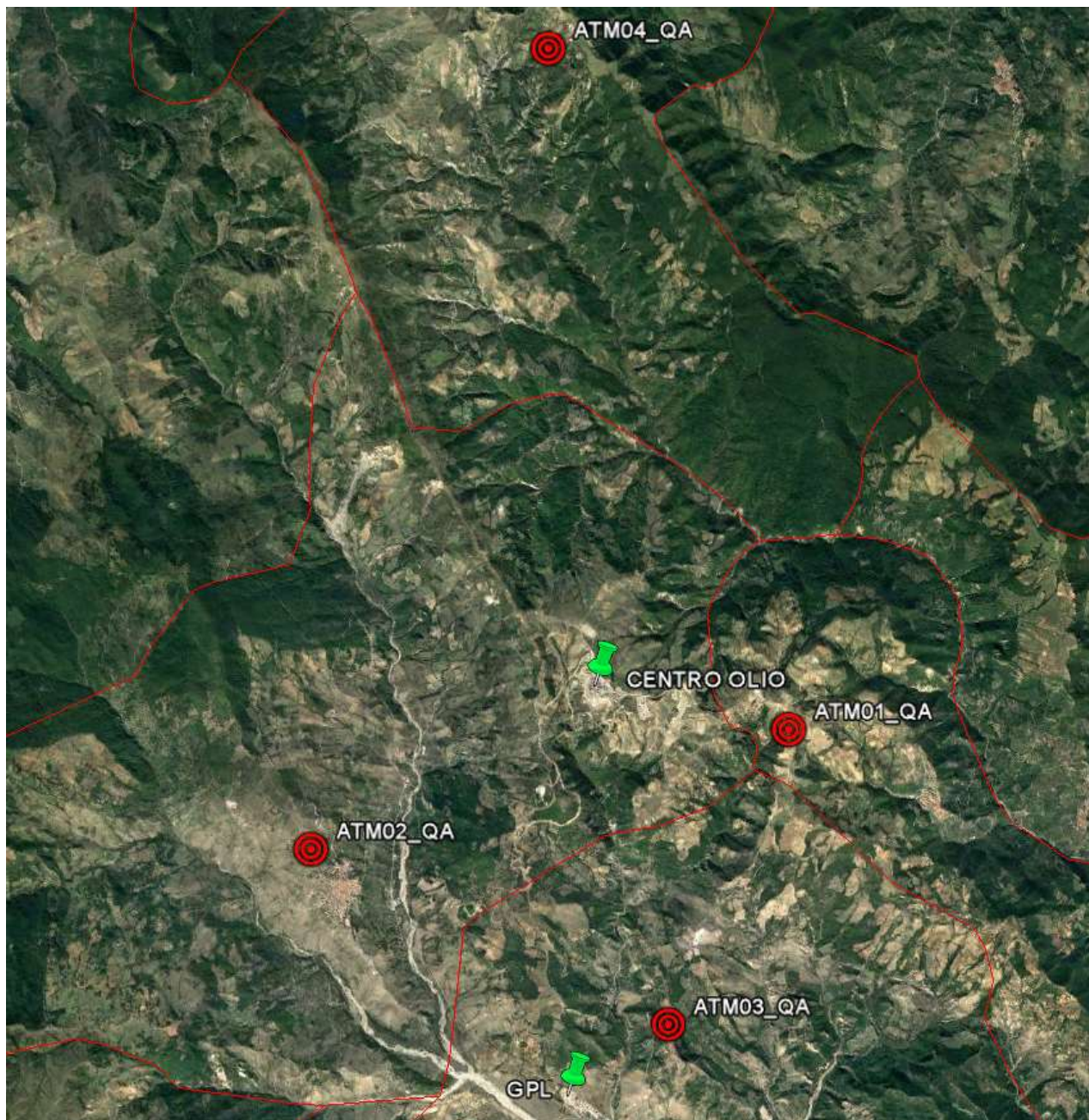


**TOTALENERGIES EP ITALIA SPA
CENTRO OLIO TEMPA ROSSA
DATI AMBIENTALI - VALORI MEDI GIORNALIERI PM₁₀**



**STAZIONI DI
MONITORAGGIO DELLA
QUALITA' DELL'ARIA**

DATI AMBIENTALI - MONITORAGGIO QUALITA' DELL'ARIA
VALORI MEDI GIORNALIERI PM₁₀



Settimana 34 Giorno	ATM01 (GORGOGNONE)		ATM02 (CORLETO PERTICARA)		ATM03 (GUARDIA PERTICARA)		ATM04 (PIETRAPERIOSA)	
	PM ₁₀ (INT) Media giornaliera [µg/m ³]	PM ₁₀ (EXT) Media giornaliera [µg/m ³]	PM ₁₀ (INT) Media giornaliera [µg/m ³]	PM ₁₀ (EXT) Media giornaliera [µg/m ³]	PM ₁₀ (INT) Media giornaliera [µg/m ³]	PM ₁₀ (EXT) Media giornaliera [µg/m ³]	PM ₁₀ (INT) Media giornaliera [µg/m ³]	PM ₁₀ (EXT) Media giornaliera [µg/m ³]
21/08/2023	15,5	16,2	18,7	19,3	10,2	10,7	16,9	17,5
22/08/2023	12,5	13,1	19,1	18,0	8,0	7,3	12,4	12,9
23/08/2023	13,6	14,4	15,5	16,0	10,5	9,5	14,0	14,9
24/08/2023	12,0	11,6	12,5	13,5	7,1	7,8	22,9	24,0
25/08/2023	18,4	19,3	22,2	22,9	13,5	14,2	25,6	26,9
26/08/2023	24,2	22,9	19,3	20,2	15,5	14,5	12,5	13,3
27/08/2023	12,4	13,1	14,0	13,3	16,0	16,9	14,2	14,9
Valore limite secondo D.Lgs 155/2010	50 µg/m³	50 µg/m³	50 µg/m³	50 µg/m³	50 µg/m³	50 µg/m³	50 µg/m³	50 µg/m³

- PM₁₀(INT): campionatore sequenziale ubicato all'interno della stazione di monitoraggio.
- PM₁₀(EXT): campionatore sequenziale ubicato all'esterno della stazione di monitoraggio.
- Concentrazioni giornaliere determinate secondo metodo UNI EN 12341:2014 in laboratorio terzo per conto di TotalEnergies EP Italia SpA.