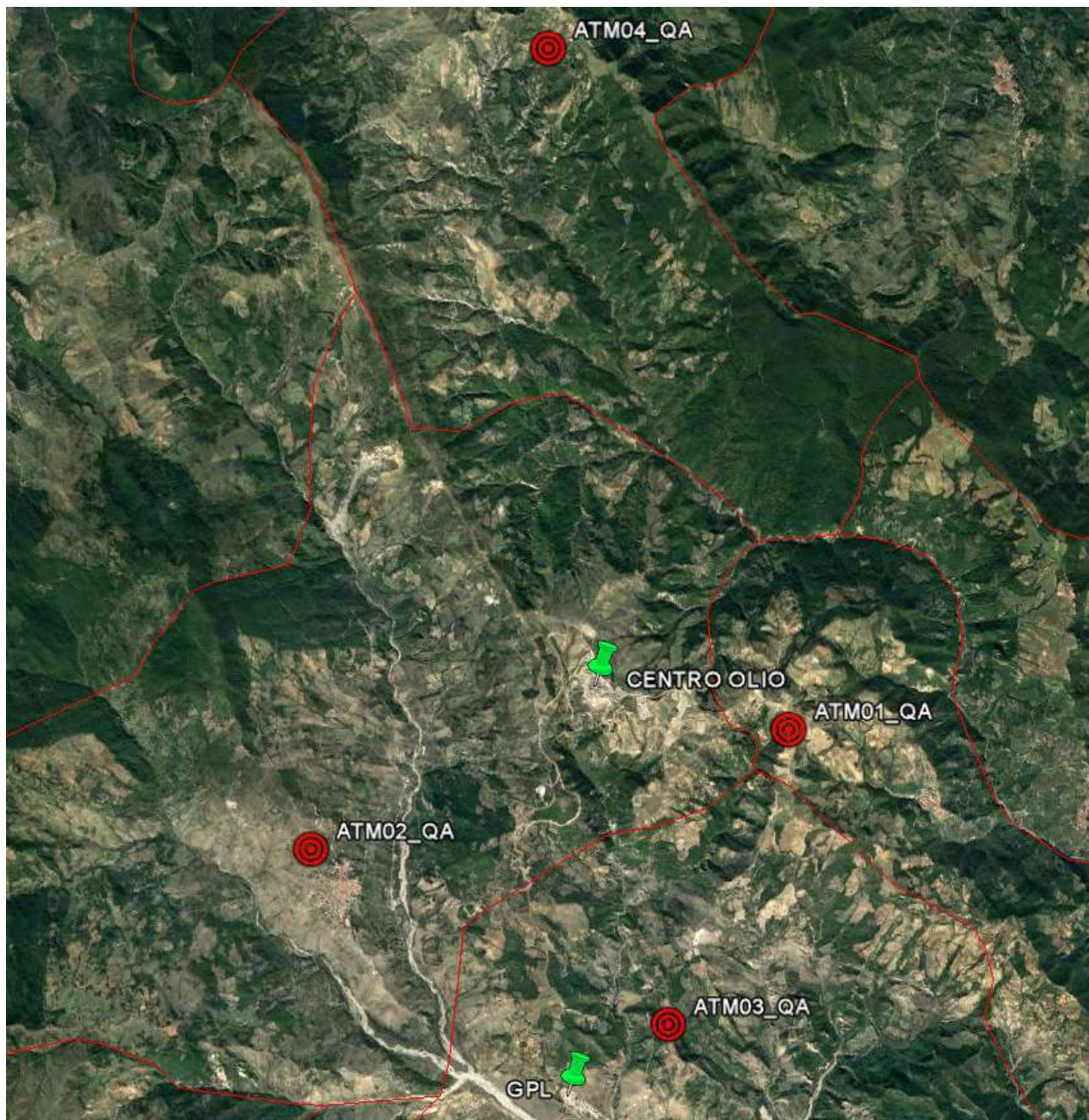


**TOTALENERGIES EP ITALIA SPA
CENTRO OLIO TEMPA ROSSA
DATI AMBIENTALI - VALORI MEDI GIORNALIERI PM₁₀**



**STAZIONI DI
MONITORAGGIO DELLA
QUALITA' DELL'ARIA**

DATI AMBIENTALI - MONITORAGGIO QUALITA' DELL'ARIA
VALORI MEDI GIORNALIERI PM₁₀



Settimana 31 Giorno	ATM01 (GORGOGNONE)		ATM02 (CORLETO PERTICARA)		ATM03 (GUARDIA PERTICARA)		ATM04 (PIETRAPERIOSA)	
	PM ₁₀ (INT) Media giornaliera [µg/m ³]	PM ₁₀ (EXT) Media giornaliera [µg/m ³]	PM ₁₀ (INT) Media giornaliera [µg/m ³]	PM ₁₀ (EXT) Media giornaliera [µg/m ³]	PM ₁₀ (INT) Media giornaliera [µg/m ³]	PM ₁₀ (EXT) Media giornaliera [µg/m ³]	PM ₁₀ (INT) Media giornaliera [µg/m ³]	PM ₁₀ (EXT) Media giornaliera [µg/m ³]
31/07/2023	20,1	21,5	24,2	23,3	6,0	6,5	16,2	16,9
01/08/2023	11,8	12,6	13,5	14,0	26,4	27,6	7,1	7,8
02/08/2023	7,5	8,2	16,0	16,7	28,7	29,6	10,5	11,5
03/08/2023	8,7	8,2	22,2	23,3	32,4	33,1	12,5	13,5
04/08/2023	22,4	23,7	24,2	25,3	15,5	16,4	14,2	14,9
05/08/2023	N.D.	N.D.	17,8	16,9	11,5	12,0	18,0	17,3
06/08/2023	N.D.	N.D.	5,8	5,1	7,6	19,8	9,8	9,3
Valore limite secondo D.Lgs 155/2010	50 µg/m³	50 µg/m³	50 µg/m³	50 µg/m³	50 µg/m³	50 µg/m³	50 µg/m³	50 µg/m³

- PM₁₀(INT): campionatore sequenziale ubicato all'interno della stazione di monitoraggio.
- PM₁₀(EXT): campionatore sequenziale ubicato all'esterno della stazione di monitoraggio.
- Concentrazioni giornaliere determinate secondo metodo UNI EN 12341:2014 in laboratorio terzo per conto di TotalEnergies EP Italia SpA.
- N.D. – dato non disponibile.